



РОССИЙСКИЙ ПРОИЗВОДИТЕЛЬ  
КАТАЛОГ ПРОДУКЦИИ

2020

VALFEX.RU

НОВИНКА  
**NEW**

# ПРОИЗВОДСТВО ЗАПОРНОЙ АРМАТУРЫ И ЗАКЛАДНЫХ ДЕТАЛЕЙ

ПОДРОБНОСТИ НА СТР. 40



# СОДЕРЖАНИЕ

<b>ПОЛИПРОПИЛЕНОВЫЕ ТРУБЫ И ФИТИНГИ</b>	<b>8</b>
<b>ТРУБЫ ИЗ ПОЛИЭТИЛЕНА ПОВЫШЕННОЙ ТЕРМОСТОЙКОСТИ</b>	<b>26</b>
<b>КАНАЛИЗАЦИОННЫЕ ТРУБЫ И ФАСОННЫЕ ЧАСТИ</b>	<b>28</b>
<b>ТРУБЫ НАПОРНЫЕ ИЗ ПОЛИЭТИЛЕНА НИЗКОГО ДАВЛЕНИЯ</b>	<b>38</b>
<b>ЗАПОРНАЯ АРМАТУРА И ЗАКЛАДНЫЕ ДЕТАЛИ</b>	<b>40</b>
<b>РАДИАТОРЫ ОТОПЛЕНИЯ И КОМПЛЕКТУЮЩИЕ</b>	<b>60</b>
<b>НАСОСЫ</b>	<b>68</b>
<b> ГИБКАЯ ПОДВОДКА</b>	<b>72</b>
<b>ПОДЛОЖКА ДЛЯ ТЕПЛОГО ПОЛА</b>	<b>76</b>
<b>ОБОРУДОВАНИЕ ДЛЯ МОНТАЖА И РЕМОНТА</b>	<b>78</b>
<b>РЕКЛАМНАЯ ПОДДЕРЖКА</b>	<b>80</b>

Торговая марка VALFEX - марка инженерной сантехники для систем отопления, водоснабжения и канализации. Ассортимент включает в себя полипропиленовые трубы и фитинги, канализационные трубы и фасонные части, производимые на российском заводе ВАЛФ-РУС, радиаторы отопления, насосы и другие необходимые элементы для монтажа любой системы.

**Продукция VALFEX - это:**

- гарантированно высокое качество по лучшей цене;
- постоянное наличие полного ассортимента;
- удобная логистика;
- гибкая система скидок;
- возможность отсрочки платежа;
- высокий уровень сервиса;
- высококвалифицированный персонал.



**Продукция VALFEX:**

- производится в соответствии с Техническими условиями и ГОСТ;
- имеет штрих-код EAN - 13;
- сертифицирована, застрахована;
- успешно пройдена сертификация по стандартам ГОСТ ISO 9001-2015, ISO 14001:2015, ГОСТ 12.0.230-2007



## Завод по производству полипропиленовых труб и фитингов, систем канализации из полипропилена, труб ПНД, PE-RT

На сегодняшний день завод имеет следующие мощности:

- ▶ 19 современных экструзионных линий Microsan и Sarem Makina для производства трубопроводных систем различных конструкций хозяйственно-питьевого водоснабжения и отопления из полипропилена Ø 20 - 110 мм, термостойкого полиэтилена PE-RT Ø 16 - 32 мм, полипропиленовых труб для систем внутренней и наружной канализации Ø 32 - 160 мм и труб напорных из полиэтилена низкого давления (ПНД) Ø 20 - 63 мм.
- ▶ 50 термопластавтоматов Haitian для производства фитингов систем водоснабжения Ø 20 - 110 мм и фасонных частей для канализационных систем Ø 32-160 мм.
- ▶ Проверка продукции проводится в собственной лаборатории в соответствии с разработанными методиками, указанными в ГОСТ.
- ▶ Вся продукция производится из высококачественного сырья и проходит многоуровневый контроль качества: входящего сырья, производственных процессов и финальный контроль готовой продукции на соответствие ГОСТу и Техническим условиям.
- ▶ Общая мощность производства при круглосуточном цикле составляет более 50 000 тонн переработанного сырья в год!



В последние годы на рынке полипропиленовых труб наметилась тенденция постепенного замещения неармированных труб армированными, в первую очередь, армированными стекловолокном. Накопленный опыт наших специалистов и наличие необходимого оборудования позволили запустить собственное производство компаундов благодаря собственному компаундеру MONOMEX.

На данном этапе мы готовы предложить Вам композицию полипропилена стеклонаполненную VALFEN.

**VALFEN ПП СВ-15, 20 и 30** - полипропиленовый компаунд, состоящий из статистического сополимера полипропилена с добавлением 15, 20 или 30% стекловолокна.

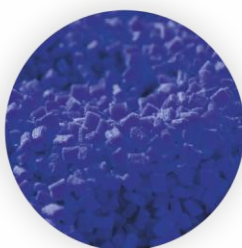
Компаунд является термопластичным конструкционным материалом и предназначен для изготовления методом экструзии среднего слоя армированных стекловолокном полипропиленовых труб.



натуральный



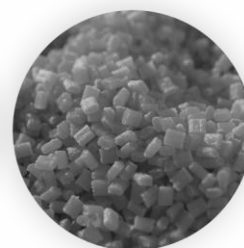
красный



синий



зеленый



серый

Компаунды обладают хорошими физико-механическими свойствами. Серийно выпускаются в натуральном (Н) и красном (К) цвете.

#### **УПАКОВКА**

Гранулы компаунда упаковываются в мешки по 20 или 25 кг с последующей укладкой на паллеты по 40 или 50 мешков, обтянутых стрейч-пленкой.

#### **СФЕРЫ ПРИМЕНЕНИЯ (PPR/PPR+GF/PPR)**

- Системы горячего и холодного водоснабжения
- Системы центрального отопления
- Промышленные системы
- Системы высокого давления

#### **ЗАКАЗНЫЕ ПОЗИЦИИ**

Цвет: серый, зеленый, синий

% наполнения компаунда: от 15 до 30%

**ГАРАНТИЙНЫЙ СРОК:** 1 год

## ФИЗИЧЕСКИЕ СВОЙСТВА

Свойства	Стандарт испытания	Единица измерения	ПП СВ-15	ПП СВ-20	ПП СВ-30
Показатель текучести расплава (230°C; 2,16кг)	ГОСТ 11645	г/10 мин	0,4 - 1,5	0,4 - 1,5	0,4 - 1,5
Плотность	ГОСТ 15139	г/см <sup>3</sup>	1,01 ± 0,05	1,04 ± 0,05	1,1 ± 0,05
Зольность	ГОСТ 15973	%	15 ± 2	20 ± 2	30 ± 2

## МЕХАНИЧЕСКИЕ СВОЙСТВА

Свойства	Стандарт испытания	Единица измерения	ПП СВ-15	ПП СВ-20	ПП СВ-30
Прочность при растяжении (50мм/мин), не менее	ГОСТ 11262	МПа	41	46	51
Относительное удлинение при разрыве, не менее	ГОСТ 11262	%	20	15	11,5
Модуль упругости при изгибе (5мм/мин), не менее	ГОСТ 9550	МПа	2500	3480	4500
Ударная вязкость без надреза по Шарпи (23°C)	ГОСТ 4647	КДж/м <sup>2</sup>	30	40	55
Ударная вязкость с надрезом по Шарпи (23°C)	ГОСТ 4647	КДж/м <sup>2</sup>	12	19	25

## СТАНДАРТНЫЕ ПОЗИЦИИ

Артикул	Наименование	Вес НЕТТО, кг
VLFK-PPCB15K	Композиция полипропилена стеклонаполненная VALFEN ПП СВ-15К (красный)	20/25
VLFK-PPCB20K	Композиция полипропилена стеклонаполненная VALFEN ПП СВ-20К (красный)	20/25
VLFK-PPCB30K	Композиция полипропилена стеклонаполненная VALFEN ПП СВ-30К (красный)	20/25
VLFK-PPCB15H	Композиция полипропилена стеклонаполненная VALFEN ПП СВ-15Н (натуральный)	20/25
VLFK-PPCB20H	Композиция полипропилена стеклонаполненная VALFEN ПП СВ-20Н (натуральный)	20/25
VLFK-PPCB30H	Композиция полипропилена стеклонаполненная VALFEN ПП СВ-30Н (натуральный)	20/25

Продукция изготавливается по ТУ 20.16.59-010-21088915-2017.





Трубы и соединительные детали TM VALFEX изготавливаются из статического сополимера полипропилена (PP-R). Предназначены для систем хозяйственно-питьевого водоснабжения и низкотемпературного отопления, высокотемпературного отопления отопительными приборами, а также для транспортирования других жидкостей, к которым материал труб химически стоек.

Широкий ассортимент выпускаемой продукции позволяет производить монтаж систем любой сложности. А также существует возможность комбинирования с трубопроводами из других материалов.

Трубы производятся методом непрерывной шнековой экструзии, фитинги - методом литья под давлением.

Соединение труб и фитингов осуществляется методом сварки труб профильным нагретым инструментом в раструб. В результате нагрева соединяемых поверхностей происходит диффузионное соединение материала, которое обеспечивает надежное неразъемное соединение.



# ПОЛИПРОПИЛЕНОВЫЕ ТРУБЫ И ФИТИНГИ

## Технические преимущества продукции TM VALFEX:

- ▶ Автоматизация производства с минимальным влиянием человеческого фактора;
- ▶ Продукция изготавливается без применения вторичного сырья;
- ▶ Все фитинги рассчитаны на номинальное давление 2,5 МПа (25 бар);
- ▶ Единая геометрия раструбной части;
- ▶ В конструкции закладных деталей, запорных узлов и соединительных элементов используется латунь марки ЛС-59-1 с никелевым покрытием;
- ▶ Закладные детали спроектированы с учетом всех механических и тепловых нагрузок, возникающих в процессе эксплуатации;
- ▶ Производство красителей на предприятии партнера;
- ▶ Производство стеклонаполненного компаунда для труб со стекловолокном на предприятии партнера;
- ▶ Собственное производство запорной арматуры и закладных деталей на предприятии партнера: шаровых и радиаторных кранов, фильтров, комбинированных фитингов, а также комплектующих для разъемных соединений типа «американка».

**Преимущества полипропиленовых труб и фитингов перед стальными:**

- Экологически чистый материал: высокие санитарно-гигиенические показатели, позволяющие транспортировать питьевую воду, возможна повторная переработка;
- Не подвержены коррозии: материал инертный, не взаимодействует с жидкостями, не меняет их свойств, водопровод не зарастает внутри ржавчиной;
- Легкий материал: легче металлических труб в 8-9 раз, удобнее в транспортировке;
- Высокие теплоизоляционные свойства: PP-R труба имеет низкую теплопроводность, за счет этого малые потери тепла при транспортировке теплоносителя;
- Хорошие шумопоглощающие свойства: трубы из полипропилена обладают хорошей шумоизоляцией при протекании по ним жидкостей, что обеспечивает комфортные условия в помещениях;
- Простота монтажа и ремонтных работ: в 2-4 раза быстрее, чем монтаж металлических труб;
- Длительный срок службы: в системах холодного водоснабжения - не менее 50 лет, горячего водоснабжения и отопления (при температуре не более 70°C) - не менее 25 лет.

Трубы и фитинги из PP-R следует применять в системах водоснабжения и отопления с максимальным рабочим давлением 0.4, 0.6, 0.8, 1.0 МПа и температурными режимами, указанными в таблице.

Класс эксплуатации	T <sub>раб</sub> , °C	Время при T <sub>раб</sub> , ГОД	T <sub>макс</sub> , °C	Время при T <sub>макс</sub> , ГОД	T <sub>авар</sub> , °C	Время при T <sub>авар</sub> , Ч	Область применения
1	60	49	80	1	95	100	Горячее водоснабжение (60 °C)
2	70	49	80	1	95	100	Горячее водоснабжение (70 °C)
4	32 40 60	2,5 20 25	70	2.5	100	100	Высокотемпературное напольное отопление. Низкотемпературное отопление отопительными приборами
5	20 60 80	14 25 10	90	1	100	100	Высокотемпературное отопление отопительными приборами
XB	20	50	-	-	-	-	Холодное водоснабжение

Примечание:  
 T<sub>раб</sub> - рабочая температура или комбинация температур транспортируемой воды, определяемая областью применения.  
 T<sub>макс</sub> - максимальная рабочая температура, действие которой ограничено по времени.  
 T<sub>авар</sub> - температура, возникающая в аварийных ситуациях при нарушении систем регулирования.

Все трубы производятся отрезками длиной 4 метра и 2 метра.

Производимые цвета: белый и серый.

Полипропиленовые трубы и фитинги TM VALFEX производятся в соответствии с:  
 ТУ 2248-001-21-88915-2015,  
 ТУ 2248-002-21-88915-2015,  
 ТУ 2248-003-21-88915-2015,  
 ГОСТ 32415-2013,  
 ГОСТ Р 53630-2015

**Изготовление продукции под Вашей ТМ**

Мы создаем все условия для развития наших Партнеров и готовы выпускать продукцию под Вашей Торговой маркой. Данная возможность увеличивает узнаваемость и продажи марки клиентов, в том числе и по другим товарным категориям.

**Условия сотрудничества:**

Согласованные объемы производства СТМ изделия (отражаются в договоре):	От 5 млн руб*
Условия оплаты:	50% предоплата 50% постоплата перед отгрузкой
Упаковочные материалы**:	Предоставляются заказчиком
Условия доставки:	Самовывоз
Регистрация ТМ (СТМ):	Зарегистрирована
Пакетное предложение:	Заказ полного ассортимента СТМ

\* - Тираж может быть сборным.  
 \*\* - Фирменные упаковочные материалы (упаковка, этикетки, пакеты и т.п.) предоставляются Заказчиком под ответственное хранение.

**УСЛОВНЫЕ ОБОЗНАЧЕНИЯ:**

$d_n$  - номинальный наружный диаметр трубы, мм

$e_n$  - номинальная толщина стенки, мм

$D_n$  - номинальный внутренний диаметр раструба, мм

G - обозначение размера трубной цилиндрической резьбы

**ПОЛИПРОПИЛЕНОВАЯ ТРУБА SDR 11 (PN 10)\***

Возможно изготовление СТМ



Размер dn x ep, мм	Артикул (4 метра)	Кол-во в уп., м/шт. (4 метра)	Артикул (2 метра)	Кол-во в уп., м/шт. (2 метра)	Вес 1м, кг
20x1,9	10103020	140/35	101030202	70/35	0,121
25x2,3	10103025	100/25	101030252	50/25	0,166
32x2,9	10103032	60/15	101030322	30/15	0,275
40x3,7	10103040	40/10	101030402	20/10	0,430
50x4,6	10103050	24/6	101030502	12/6	0,645
63x5,8	10103063	20/5	101030632	10/5	1,067
75x6,8	10103075	16/4	101030752	8/4	1,379
90x8,2	10103090	8/2	101030902	4/2	2,020
110x10,0	10103110	4/1	101031102	2/1	3,000

**ПОЛИПРОПИЛЕНОВАЯ ТРУБА SDR 6 (PN 20)\***

Возможно изготовление СТМ



Размер dn x ep, мм	Артикул (4 метра)	Кол-во в уп., м/шт. (4 метра)	Артикул (2 метра)	Кол-во в уп., м/шт. (2 метра)	Вес 1м, кг
20x3,4	10102020	140/35	101020202	70/35	0,165
25x4,2	10102025	100/25	101020252	50/25	0,256
32x5,4	10102032	60/15	101020322	30/15	0,411
40x6,7	10102040	40/10	101020402	20/10	0,631
50x8,3	10102050	24/6	101020502	12/6	1,084
63x10,5	10102063	20/5	101020632	10/5	1,712
75x12,5	10102075	16/4	101020752	8/4	2,444
90x15	10102090	8/2	101020902	4/2	3,480
110x18,3	10102110	4/1	101021102	2/1	5,055

**ПОЛИПРОПИЛЕНОВАЯ ТРУБА АРМИРОВАННАЯ СТЕКЛОВОЛОКНОМ SDR 7.4 (PN 20)\***

Возможно изготовление СТМ



Размер dn x ep, мм	Артикул (4 метра)	Кол-во в уп., м/шт. (4 метра)	Артикул (2 метра)	Кол-во в уп., м/шт. (2 метра)	Вес 1м, кг
20x2,8	10105020	140/35	101050202	70/35	0,156
25x3,5	10105025	100/25	101050252	50/25	0,250
32x4,4	10105032	60/15	101050322	30/15	0,390
40x5,5	10105040	40/10	101050402	20/10	0,621
50x6,9	10105050	24/6	101050502	12/6	0,963
63x8,6	10105063	20/5	101050632	10/5	1,498
75x10,3	10105075	16/4	101050752	8/4	2,200
90x12,3	10105090	8/2	101050902	4/2	2,900
110x15,1	10105110	4/1	101051102	2/1	4,400

**ПОЛИПРОПИЛЕНОВАЯ ТРУБА АРМИРОВАННАЯ СТЕКЛОВОЛОКНОМ SDR6 (PN 25)\***

Возможно изготовление СТМ



Размер dn x ep, мм	Артикул (4 метра)	Кол-во в уп., м/шт. (4 метра)	Артикул (2 метра)	Кол-во в уп., м/шт. (2 метра)	Вес 1м, кг
20x3,4	10106020	140/35	101060202	70/35	0,171
25x4,2	10106025	100/25	101060252	50/25	0,259
32x5,4	10106032	60/15	101060322	30/15	0,423
40x6,7	10106040	40/10	101060402	20/10	0,694
50x8,3	10106050	24/6	101060502	12/6	1,115
63x10,5	10106063	20/5	101060632	10/5	1,786
75x12,5	10106075	16/4	101060752	8/4	2,450
90x15	10106090	8/2	101060902	4/2	3,375
110x18,3	10106110	4/1	101061102	2/1	5,070

\* В каталоге представлены артикулы на полипропиленовые трубы и фитинги белого цвета. В продаже имеется продукция СЕРОВОГО цвета (Артикул+Г)

\*\* Изготовление продукции СТМ с логотипом VALFEX, в Вашей упаковочной таре

ПОЛИПРОПИЛЕНОВАЯ ТРУБА АРМИРОВАННАЯ АЛЮМИНИЕМ SDR6 (PN25) \*

Возможно изготовление СТМ



Размер дп х еп, мм	Артикул (4 метра)	Кол-во в уп., м/шт. (4 метра)	Артикул (2 метра)	Кол-во в уп., м/шт. (2 метра)	Вес 1м, кг
20х3,4	10104020	140/35	101040202	70/35	0,188
25х4,2	10104025	100/25	101040252	50/25	0,277
32х5,4	10104032	60/15	101040322	30/15	0,451
40х6,7	10104040	40/10	101040402	20/10	0,678
50х8,3	10104050	24/6	101040502	12/6	1,044
63х10,5	10104063	20/5	101040632	10/5	1,662
75х12,5	10104075	16/4	101040752	8/4	2,319

УГОЛЬНИК 45° \*

Возможно изготовление СТМ



Артикул	Размер Дп, мм	Кол-во в уп./пакете, шт.	Вес шт., кг
10107020	20	400/100	0,013
10107025	25	300/50	0,020
10107032	32	150/25	0,040
10107040	40	75/15	0,070
10107050	50	40/10	0,109
10107063**	63	20/5	0,175
10107075**	75	16/4	0,312
10107090**	90	8/2	0,536
10107110**	110	4/1	0,869

УГОЛЬНИК 90° \*

Возможно изготовление СТМ



Артикул	Размер Дп, мм	Кол-во в уп./пакете, шт.	Вес шт., кг
10108020	20	400/100	0,014
10108025	25	200/50	0,024
10108032	32	100/25	0,051
10108040	40	60/10	0,087
10108050	50	35/7	0,141
10108063	63	20/5	0,226
10108075**	75	12/2	0,430
10108090**	90	6/2	0,727
10108110**	110	3/1	1,140

УГОЛЬНИК 45° \* ВНУТРЕННИЙ / НАРУЖНЫЙ



Артикул	Размер Дп, мм	Кол-во в уп./пакете, шт.	Вес шт., кг
10109020**	20	300/50	0,019
10109025**	25	200/50	0,028
10109032**	32	100/25	0,055

\* В каталоге представлены артикулы на полипропиленовые трубы и фитинги белого цвета. В продаже имеется продукция СЕРОВОГО цвета (Артикул+Г)  
 \*\* Изготовление продукции СТМ с логотипом VALFEX, в Вашей упаковочной таре

**УГОЛЬНИК ПЕРЕХОДНОЙ 90° \*** ВНУТРЕННИЙ / НАРУЖНЫЙ

Возможно изготовление СТМ



Артикул	Размер Dп, мм	Кол-во в уп./пакете, шт.	Вес шт., кг
10110020**	20	300/50	0,013
10110025**	25	200/50	0,024
10110032**	32	100/25	0,043

**УГОЛЬНИК ПЕРЕХОДНОЙ 90° \*** ВНУТРЕННИЙ / ВНУТРЕННИЙ

Возможно изготовление СТМ



Артикул	Размер Dп х Dп, мм	Кол-во в уп./пакете, шт.	Вес шт., кг
10116025	25x20	200/50	0,017
10116132	32x20	200/50	0,023
10116032	32x25	150/25	0,031

**УГОЛЬНИК \*** КОМБИНИРОВАННЫЙ С НАКИДНОЙ ГАЙКОЙ

Возможно изготовление СТМ



Артикул	Размер Dп х G, мм	Кол-во в уп./пакете, шт.	Вес шт., кг
10138020**	20x1/2"	160/40	0,053
10138120**	20x3/4"	80/20	0,086
10138025	25x3/4"	80/20	0,082

**УГОЛЬНИК \*** КОМБИНИРОВАННЫЙ С КРЕПЛЕНИЕМ, ВНУТРЕННЯЯ РЕЗЬБА

Возможно изготовление СТМ



Артикул	Размер Dп х G, мм	Кол-во в уп./пакете, шт.	Вес шт., кг
10120020	20x1/2"	80/20	0,051
10120025	25x1/2"	60/15	0,077
10120125	25x3/4"	60/15	0,086

NEW

**УГОЛЬНИК \*** КОМБИНИРОВАННЫЙ С КРЕПЛЕНИЕМ, НАРУЖНАЯ РЕЗЬБА

Возможно изготовление СТМ



Артикул	Размер Dп х G, мм	Кол-во в уп./пакете, шт.	Вес шт., кг
10121020	20x1/2"	80/20	0,063
10121025	25x1/2"	60/15	0,078
10121125	25x3/4"	45/15	0,093

NEW

\* В каталоге представлены артикулы на полипропиленовые трубы и фитинги белого цвета. В продаже имеется продукция СЕРОГО цвета (Артикул+Г)  
 \*\* Изготовление продукции СТМ с логотипом VALFEX, в Вашей упаковочной таре

**УГОЛЬНИК \* КОМБИНИРОВАННЫЙ С НАРУЖНОЙ РЕЗЬБОЙ**

Возможно изготовление СТМ



Артикул	Размер Dп x G, мм	Кол-во в уп./пакете, шт.	Вес шт., кг
10126020	20x1/2"	125/25	0,054
10126220**	20x3/4"	75/15	0,085
10126125**	25x1/2"	90/15	0,043
10126025	25x3/4"	60/15	0,083
10126232	32x1/2"	40/10	0,100
10126132**	32x3/4"	40/10	0,114
10126032**	32x1"	40/10	0,126

**УГОЛЬНИК \* КОМБИНИРОВАННЫЙ С ВНУТРЕННЕЙ РЕЗЬБОЙ**

Возможно изготовление СТМ



Артикул	Размер Dп x G, мм	Кол-во в уп./пакете, шт.	Вес шт., кг
10125020	20x1/2"	125/25	0,043
10125120**	20x3/4"	80/20	0,069
10125125**	25x1/2"	90/15	0,063
10125025	25x3/4"	80/20	0,071
10125232	32x1/2"	40/10	0,093
10125132**	32x3/4"	40/10	0,095
10125032**	32x1"	48/12	0,106

**НАСТЕННЫЙ КОМПЛЕКТ ДЛЯ СМЕСИТЕЛЯ \* ВНУТРЕННЯЯ РЕЗЬБА**

Возможно изготовление СТМ



Артикул	Размер Dп x G, мм	Кол-во в уп./пакете, шт.	Вес шт., кг
10124020	20x1/2"	20/5	0,128
10124025	25x1/2"	12/3	0,162

**НАСТЕННЫЙ КОМПЛЕКТ ДЛЯ СМЕСИТЕЛЯ \* НАРУЖНАЯ РЕЗЬБА**

Возможно изготовление СТМ



Артикул	Размер Dп x G, мм	Кол-во в уп./пакете, шт.	Вес шт., кг
10123020	20x1/2"	20/5	0,142
10124320**	20x3/4"	20/5	0,164
10124220	25x1/2"	12/3	0,179
10124125	25x3/4"	12/3	0,196

**КОМПЛЕКТ УНИВЕРСАЛЬНЫЙ НАСТЕННЫЙ ДЛЯ СМЕСИТЕЛЯ \***

Возможно изготовление СТМ



Артикул	Размер Dп x G, мм	Кол-во в уп./пакете, шт.	Вес шт., кг
10123120	20x1/2"	15/1	0,250
10123025	25x1/2"	12/4	0,162

\* В каталоге представлены артикулы на полипропиленовые трубы и фитинги белого цвета. В продаже имеется продукция СЕРОВОГО цвета (Артикул+Г)  
 \*\* Изготовление продукции СТМ с логотипом VALFEX, в Вашей упаковочной таре

**ТРОЙНИК \*** КОМБИНИРОВАННЫЙ С ВНУТРЕННЕЙ РЕЗЬБОЙ

Возможно изготовление СТМ



Артикул	Размер Dn x G, мм	Кол-во в уп./пакете, шт.	Вес шт., кг
10127020	20x1/2"	100/25	0,048
10127120	20x3/4"	45/15	0,087
10127125	25x1/2"	60/15	0,075
10127025	25x3/4"	45/15	0,077
10127232**	32x1/2"	30/10	0,108
10127132	32x3/4"	30/10	0,113
10127032	32x1"	30/10	0,122

**ТРОЙНИК \*** КОМБИНИРОВАННЫЙ С НАРУЖНОЙ РЕЗЬБОЙ


Возможно изготовление СТМ



Артикул	Размер Dn x G, мм	Кол-во в уп./пакете, шт.	Вес шт., кг
10128020	20x1/2"	100/25	0,058
10128120	20x3/4"	45/15	0,103
10128125	25x1/2"	60/15	0,086
10128025	25x3/4"	45/15	0,095
10128232**	32x1/2"	30/10	0,118
10128132	32x3/4"	30/10	0,129
10128032	32x1"	30/10	0,141

**ТРОЙНИК \*** КОМБИНИРОВАННЫЙ С НАКИДНОЙ ГАЙКОЙ


Возможно изготовление СТМ



Артикул	Размер Dn x G x Dn, мм	Кол-во в уп./пакете, шт.	Вес шт., кг
10140020	20x1/2"	100/25	0,056
10140120	20x3/4"	50/10	0,112
10140225	25x1/2"	40/10	0,083
10140025	25x3/4"	50/10	0,086
10140125	25x1"	40/10	0,179
10140032	32x1"	30/10	0,240
10140132	32x1 1/4"	20/5	0,301

**ТРОЙНИК \***

Возможно изготовление СТМ



Артикул	Размер Dn, мм	Кол-во в уп./пакете, шт.	Вес шт., кг
10111020	20	250/50	0,018
10111025	25	150/30	0,033
10111032	32	75/15	0,066
10111040	40	40/10	0,113
10111050	50	25/5	0,171
10111063	63	15/3	0,272
10111075	75	10/2	0,502
10111090	90	5/1	0,864
10111110	110	3/1	1,386

\* В каталоге представлены артикулы на полипропиленовые трубы и фитинги белого цвета. В продаже имеется продукция СЕРОВОГО цвета (Артикул+Г)  
 \*\* Изготовление продукции СТМ с логотипом VALFEX, в Вашей упаковочной таре

**ТРОЙНИК ПЕРЕХОДНОЙ\***

Возможно изготовление СТМ



Артикул	Размер Dп x Dп x Dп, мм	Кол-во в уп./пакете, шт.	Вес шт., кг
10202520**	20/25/20	200/25	0,024
10252520**	25/25/20	200/25	0,031
10252020**	25/20/20	200/25	0,028
10252025	25/20/25	200/40	0,028
10322020**	32/20/20	125/25	0,039
10322025**	32/20/25	125/25	0,043
10322032	32/20/32	100/25	0,047
10322520**	32/25/20	125/25	0,044
10322525**	32/25/25	125/25	0,045
10322532	32/25/32	100/20	0,052
10402040	40/20/40	60/15	0,087
10402540	40/25/40	60/10	0,083
10403240	40/32/40	50/10	0,093
10502050**	50/20/50	40/10	0,108
10502550**	50/25/50	40/10	0,115
10503250**	50/32/50	35/7	0,132
10504050**	50/40/50	35/5	0,149
10632063**	63/20/63	25/5	0,174
10632563**	63/25/63	25/5	0,170
10633263**	63/32/63	25/5	0,186
10634063**	63/40/63	24/4	0,205
10635063**	63/50/63	24/4	0,230
10752075**	75/20/75	16/2	0,442
10752575**	75/25/75	16/2	0,441
10753275**	75/32/75	16/2	0,442
10754075**	75/40/75	16/2	0,444
10755075**	75/50/75	16/2	0,443
10756375**	75/63/75	16/2	0,454
10904090**	90/40/90	10/2	0,657
10905090**	90/50/90	10/2	0,660
10906390**	90/63/90	8/2	0,673
10907590**	90/75/90	8/2	0,683
10105010**	110/50/110	4/1	1,119
10106310**	110/63/110	4/1	1,107
10107510**	110/75/110	4/1	1,142
10109010**	110/90/110	4/1	1,148

**МУФТА СОЕДИНИТЕЛЬНАЯ \***

Возможно изготовление СТМ



Артикул	Размер Dп, мм	Кол-во в уп./пакете, шт.	Вес шт., кг
10113020	20	500/125	0,011
10113025	25	300/75	0,017
10113032	32	150/30	0,031
10113040	40	100/20	0,052
10113050	50	60/15	0,080
10113063	63	35/7	0,125
10113075**	75	24/4	0,222
10113090**	90	12/2	0,366
10113110	110	9/1	0,583

\* В каталоге представлены артикулы на полипропиленовые трубы и фитинги белого цвета. В продаже имеется продукция СЕРОВОГО цвета (Артикул+Г)  
 \*\* Изготовление продукции СТМ с логотипом VALFEX, в Вашей упаковочной таре

**МУФТА ПЕРЕХОДНАЯ \* ВНУТРЕННИЙ НАРУЖНЫЙ**

Возможно изготовление СТМ



Артикул	Размер Dп x Dп, мм	Кол-во в уп./пакете, шт.	Вес шт., кг
10002520	25/20	500/100	0,013
10003220	32/20	450/75	0,013
10003225	32/25	300/75	0,016
10004020	40/20	250/50	0,020
10004025	40/25	250/50	0,023
10004032	40/32	200/25	0,029
10005020**	50/20	150/25	0,043
10005025**	50/25	150/25	0,046
10005032**	50/32	100/25	0,053
10005040**	50/40	100/20	0,062
10006320**	63/20	80/20	0,064
10006325**	63/25	80/20	0,068
10006332**	63/32	60/15	0,078
10006340**	63/40	60/15	0,085
10006350**	63/50	60/10	0,097
10007550**	75/50	30/5	0,112
10007563**	75/63	30/5	0,139
10009050**	90/50	25/5	0,150
10009063**	90/63	25/5	0,166
10009075**	90/75	16/4	0,252
10011063**	110/63	24/6	0,248
10011075**	110/75	16/4	0,304
10011090**	110/90	12/2	0,382

**МУФТА ПЕРЕХОДНАЯ \* ВНУТРЕННИЙ / ВНУТРЕННИЙ**

Возможно изготовление СТМ



Артикул	Размер Dп x Dп, мм	Кол-во в уп./пакете, шт.	Вес шт., кг
10012520**	25/20	400/100	0,013
10013220**	32/20	300/50	0,020
10013225**	32/25	250/50	0,022

NEW

NEW

NEW

**КОМПЕНСАТОР ОМЕГА \***

Возможно изготовление СТМ



Артикул	Размер Dп, мм	Кол-во в уп./пакете, шт.	Вес шт., кг
10147020	20	30/2	0,160
10147025	25	20/2	0,240
10147032	32	15/1	0,414
10147040	40	7/0	0,760

NEW

**МУФТА \* КОМБИНИРОВАННАЯ С НАКИДНОЙ ГАЙКОЙ**

Возможно изготовление СТМ




Артикул	Размер Dп x G, мм	Кол-во в уп./пакете, шт.	Вес шт., кг
10139020**	20x1/2"	150/30	0,056
10139120	20x3/4"	100/20	0,071
10139025**	25x3/4"	100/20	0,069

\* В каталоге представлены артикулы на полипропиленовые трубы и фитинги белого цвета. В продаже имеется продукция СЕРОВОГО цвета (Артикул+Г)  
 \*\* Изготовление продукции СТМ с логотипом VALFEX, в Вашей упаковочной таре

**МУФТА \* КОМБИНИРОВАННАЯ С ВНУТРЕННЕЙ РЕЗЬБОЙ**

Возможно изготовление СТМ



Артикул	Размер Dn x G, мм	Кол-во в уп./пакете, шт.	Вес шт., кг	
10129020	20x1/2"	150/30	0,042	
10129120**	20x3/4"	100/25	0,062	
10129125	25x1/2"	100/25	0,058	
10129025	25x3/4"	100/25	0,060	
10129225	25x1"	60/15		<b>NEW</b>
10129232**	32x1/2"	80/20	0,057	
10129132	32x3/4"	80/20	0,064	
10129032	32x1"	60/15	0,093	
10129040**	40x1"	30/6	0,132	<b>NEW</b>

**МУФТА \* КОМБИНИРОВАННАЯ С НАРУЖНОЙ РЕЗЬБОЙ**

Возможно изготовление СТМ



Артикул	Размер Dn x G, мм	Кол-во в уп./пакете, шт.	Вес шт., кг	
10130020	20x1/2"	150/30	0,048	
10130120**	20x3/4"	100/25	0,075	
10130125	25x1/2"	100/25	0,059	
10130025	25x3/4"	100/25	0,073	
10130225	25x1"	80/20	0,	
10130232**	32x1/2"	80/20	0,065	
10130132	32x3/4"	80/20	0,079	
10130032	32x1"	60/15	0,096	
10130040**	40x1"	30/6	0,152	<b>NEW</b>

**МУФТА \* КОМБИНИРОВАННАЯ С ВНУТРЕННЕЙ РЕЗЬБОЙ ПОД КЛЮЧ**


Возможно изготовление СТМ



Артикул	Размер Dn x G, мм	Кол-во в уп./пакете, шт.	Вес шт., кг	
10134032**	32x1"	60/15	0,136	
10134132	32x1 1/4"	25/5	0,202	<b>NEW</b>
10134240**	40x1 1/2"	30/5	0,215	<b>NEW</b>
10134040	40x1 1/4"	25/5	0,215	
10134050**	50x1 1/2"	12/4	0,288	
10134150	50x2"	8/4	0,474	<b>NEW</b>
10134063**	63x2"	8/4	0,445	
10134075**	75x2 1/2"	6/1	0,799	
10134090**	90x3"	3/1	1,276	
10134110**	110x4"	2/1	1,699	

**МУФТА \* КОМБИНИРОВАННАЯ С НАРУЖНОЙ РЕЗЬБОЙ ПОД КЛЮЧ**

Возможно изготовление СТМ



Артикул	Размер Dn x G, мм	Кол-во в уп./пакете, шт.	Вес шт., кг	
10135032**	32x1"	60/15	0,154	
10135132**	32x1 1/4"	25/5	0,287	<b>NEW</b>
10135240**	40x1 1/2"	24/6	0,315	<b>NEW</b>
10135040	40x1 1/4"	25/5	0,202	
10135050**	50x1 1/2"	12/4	0,403	<b>NEW</b>
10135150**	50x2"	8/4	0,655	
10135063	63x2"	8/4	0,635	
10135075**	75x2 1/2"	6/1	0,925	
10135090**	90x3"	3/1	1,400	
10135110**	110x4"	2/1	2,069	

\* В каталоге представлены артикулы на полипропиленовые трубы и фитинги белого цвета. В продаже имеется продукция СЕРОВОГО цвета (Артикул+Г)

\*\* Изготовление продукции СТМ с логотипом VALFEX, в Вашей упаковочной таре

**МУФТА \*** КОМБИНИРОВАННАЯ РАЗЪЕМНАЯ (АМЕРИКАНКА) С НАРУЖНОЙ РЕЗЬБОЙ

Возможно изготовление СТМ



Артикул	Размер Dп x G, мм	Кол-во в уп./пакете, шт.	Вес шт., кг
10156015	20x1/2"	175/25	0,065
10156120	20x3/4"	175/25	0,080
10156125	20x1"	80/20	0,156
10156115	25x1/2"	120/20	0,111
10156020	25x3/4"	100/25	0,113
10156225	25x1"	80/20	0,121
10156215	32x1/2"	80/20	0,142
10156220	32x3/4"	60/15	0,138
10156025	32x1"	60/15	0,148
10156132	32x1 1/4"	50/10	0,188
10156032	40x1 1/4"	40/10	0,236
10156040	50x1 1/2"	20/5	0,399
10156050	63x2"	16/2	0,648

**МУФТА \*** КОМБИНИРОВАННАЯ РАЗЪЕМНАЯ (АМЕРИКАНКА) С ВНУТРЕННЕЙ РЕЗЬБОЙ

Возможно изготовление СТМ



Артикул	Размер Dп x G, мм	Кол-во в уп./пакете, шт.	Вес шт., кг
10155015	20x1/2"	200/25	0,063
10155120	20x3/4"	200/25	0,065
10155125	20x1"	100/25	0,136
10155115	25x1/2"	125/25	0,108
10155020	25x3/4"	100/25	0,105
10155225	25x1"	100/25	0,113
10155215	32x1/2"	90/15	0,139
10155220	32x3/4"	80/20	0,128
10155025	32x1"	80/20	0,130
10155132	32x1 1/4"	60/15	0,154
10155032	40x1 1/4"	40/10	0,196
10155040	50x1 1/2"	25/5	0,374
10155050	63x2"	16/2	0,586

**МУФТА ТРУБНАЯ \*** КОМБИНИРОВАННАЯ РАЗЪЕМНАЯ (АМЕРИКАНКА) С ВНУТРЕННЕЙ РЕЗЬБОЙ

Возможно изготовление СТМ



Артикул	Размер Dп x G, мм	Кол-во в уп./пакете, шт.	Вес шт., кг	
10157015	20x1/2"	200/25	0,070	<b>NEW</b>
10157120	20x3/4"	200/25	0,070	<b>NEW</b>
10157125	20x1"	100/25	0,139	<b>NEW</b>
10157115	25x1/2"	125/25	0,072	<b>NEW</b>
10157020	25x3/4"	100/25	0,072	<b>NEW</b>
10157225	25x1"	100/25	0,141	<b>NEW</b>
10157215	32x1/2"	90/15	0,114	<b>NEW</b>
10157220	32x3/4"	80/20	0,112	<b>NEW</b>
10157025	32x1"	80/20	0,123	<b>NEW</b>
10157132	32x1 1/4"	60/15	0,154	<b>NEW</b>
10157032	40x1 1/4"	40/10	0,172	<b>NEW</b>

\* В каталоге представлены артикулы на полипропиленовые трубы и фитинги белого цвета. В продаже имеется продукция СЕРОВОГО цвета (Артикул+Г)  
 \*\* Изготовление продукции СТМ с логотипом VALFEX, в Вашей упаковочной таре

**МУФТА \* КОМБИНИРОВАННАЯ РАЗЪЕМНАЯ (АМЕРИКАНКА) С НАРУЖНОЙ РЕЗЬБОЙ**

Возможно изготовление СТМ



Артикул	Размер Dn x G, мм	Кол-во в уп./пакете, шт.	Вес шт., кг	
10158015	20x1/2"	175/25	0,071	<b>NEW</b>
10158120	20x3/4"	175/25	0,085	<b>NEW</b>
10158125	20x1"	80/20	0,156	<b>NEW</b>
10158115	25x1/2"	120/20	0,073	<b>NEW</b>
10158020	25x3/4"	100/25	0,087	<b>NEW</b>
10158225	25x1"	80/20	0,071	<b>NEW</b>
10158215	32x1/2"	80/20	0,116	<b>NEW</b>
10158220	32x3/4"	60/15	0,121	<b>NEW</b>
10158025	32x1"	60/15	0,143	<b>NEW</b>
10158132	32x1 1/4"	50/10	0,188	<b>NEW</b>
10158032	40x1 1/4"	40/10	0,206	<b>NEW</b>

**БУРТ ПОД ФЛАНЕЦ (американка) БЕЛЫЙ \***

Возможно изготовление СТМ



Артикул	Размер Dn, мм	Кол-во в уп./пакете, шт.	Вес шт., кг
10187020	20	1000/200	0,006
10187025	25	500/100	0,012
10187032	32	360/60	0,014
10187040	40	200/50	0,024
10187050	50	100/25	0,040
10187063	63	60/15	0,068

**БУРТ ТРУБНЫЙ ПОД ФЛАНЕЦ (американка) БЕЛЫЙ \***

Возможно изготовление СТМ



Артикул	Размер Dn, мм	Кол-во в уп./пакете, шт.	Вес шт., кг	
10187120	20	800/200	0,008	<b>NEW</b>
10187125	25	600/100	0,010	<b>NEW</b>
10187132	32	360/60	0,021	<b>NEW</b>
10187140	40	200/50	0,031	<b>NEW</b>

**БУРТ ПОД ФЛАНЕЦ (РАСТРУБНЫЙ) \***

Возможно изготовление СТМ



Артикул	Размер Dn, мм	Кол-во в уп./пакете, шт.	Вес шт., кг
10189050	50	80/20	0,053
10189063	63	50/10	0,084
10189075	75	40/10	0,120
10189090	90	25/5	0,166
10189110	110	12/4	0,284

\* В каталоге представлены артикулы на полипропиленовые трубы и фитинги белого цвета. В продаже имеется продукция СЕРОВОГО цвета (Артикул+Г)  
 \*\* Изготовление продукции СТМ с логотипом VALFEX, в Вашей упаковочной таре

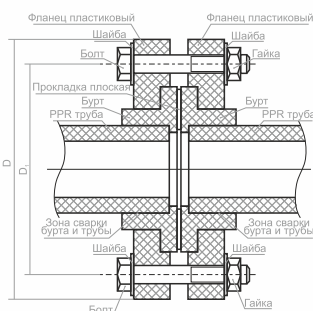
**ФЛАНЕЦ \***

Возможно изготовление СТМ



Артикул	Размер Dn, мм	Кол-во в уп./пакете, шт.	Вес шт., кг
10188050	50	30/5	0,200
10188063	63	30/3	0,221
10188075	75	16/4	0,332
10188090	90	16/4	0,424
10188110	110	12/3	0,470

**Схема фланцевого соединения**



**Таблица соответствия для присоединения со стальными плоскими приварными фланцами (воротниковые) по ГОСТ 12820-80 и ГОСТ 12821-80**

Пластиковое соединение VALFEX (комплект)		Размеры стальных фланцев и присоединение					
Бурт PPR (раструбный)	Фланец PPR	P <sub>y</sub> , МПа	D <sub>y</sub>	Межцентр. расстояние D <sub>1</sub>	Внешний диаметр фланца, мм	Кол-во отверстий, шт	Номин. диаметр болтов и шпилек
Бурт 50	Фланец 50	1,0/1,6	40	110	145	4	M16
Бурт 63	Фланец 63	1,0/1,6	50	125	160	4	M16
Бурт 75	Фланец 75	1,0/1,6	65	145	180	4	M16
Бурт 90	Фланец 90	1,0/1,6	80	160	195	4	M16
Бурт 110	Фланец 110	1,0/1,6	100	180	215	8	M16

**ЗАГЛУШКА \***

Возможно изготовление СТМ



Артикул	Размер Dn, мм	Кол-во в уп./пакете, шт.	Вес шт., кг
10162020	20	750/125	0,008
10162025	25	500/100	0,013
10162032	32	250/50	0,025
10162040	40	150/25	0,046
10162050	50	90/15	0,073
10162063	63	60/10	0,114
10162075**	75	30/5	0,206
10162090**	90	24/4	0,336
10162110**	110	10/2	0,565

**ЗАГЛУШКА РЕЗЬБОВАЯ \***

Возможно изготовление СТМ



Артикул	Размер Dn, мм	Кол-во в уп./пакете, шт.	Вес шт., кг
10163020	20x1/2"	1000/250	0,005
10163025	25x3/4"	900/150	0,008
10163032	32x1"	480/120	0,011

NEW

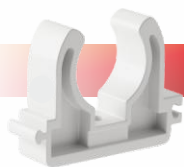
**ОПОРА С ЗАЩЕЛКОЙ \***

Возможно изготовление СТМ



Артикул	Размер Dn, мм	Кол-во в уп./пакете, шт.	Вес шт., кг
10160120	16/18	1500/300	0,003
10160020	20/22	800/200	0,005
10160025	25/27	500/125	0,007
10160032	32/34	300/75	0,009
10160040	40/42	250/50	0,013
10160050	50/52	180/30	0,017

\* В каталоге представлены артикулы на полипропиленовые трубы и фитинги белого цвета. В продаже имеется продукция СЕРОВОГО цвета (Артикул+Г)  
 \*\* Изготовление продукции СТМ с логотипом VALFEX, в Вашей упаковочной таре



**ОПОРА БЕЗ ЗАЩЕЛКИ \***

Возможно изготовление СТМ

Артикул	Размер Dп, мм	Кол-во в уп./пакете, шт.	Вес шт., кг
10160020	20/22	800/200	0,005
10160225	25/27	500/125	0,006
10160232	32/34	300/75	0,009

NEW



**ОПОРА ДВОЙНАЯ \***

Возможно изготовление СТМ

Артикул	Размер Dп, мм	Кол-во в уп./пакете, шт.	Вес шт., кг
10161020	20/22	600/150	0,010
10161025	25/27	400/100	0,012
10161032	32/34	240/60	0,016



**КРЕСТОВИНА \***

Возможно изготовление СТМ

Артикул	Размер Dп, мм	Кол-во в уп./пакете, шт.	Вес шт., кг
10118020**	20	200/50	0,024
10118025**	25	125/25	0,037
10118032**	32	60/15	0,077



**КРЕСТОВИНА ДВУХПЛОСКОСТНАЯ \***

Возможно изготовление СТМ

Артикул	Размер Dп x Dп, мм	Кол-во в уп./пакете, шт.	Вес шт., кг
10118232**	32x20x20x32	100/20	0,052
10118132**	32x25x25x32	100/20	0,054
10118140**	40x20x20x40	60/15	0,077
10118240**	40x25x25x40	60/15	0,078



**ОБВОДНОЕ КОЛЕНО \***

Возможно изготовление СТМ

Артикул	Размер Dп, мм	Кол-во в уп./пакете, шт.	Вес шт., кг
10172020	20	80/20	0,058
10172025	25	60/20	0,085
10172032	32	30/15	0,151



**ОБВОД КОРОТКИЙ С РАСТРУБОМ \***

Возможно изготовление СТМ

Артикул	Размер Dп, мм	Кол-во в уп./пакете, шт.	Вес шт., кг
10170020	20	200/50	0,029
10170025	25	150/25	0,040
10170032	32	70/10	0,090



**ОБВОД «МОСТИК» С РАСТРУБОМ \***

Возможно изготовление СТМ

Артикул	Размер Dп, мм	Кол-во в уп./пакете, шт.	Вес шт., кг
10171020	20	140/35	0,036
10171025	25	80/20	0,062
10171032	32	40/10	0,144

\* В каталоге представлены артикулы на полипропиленовые трубы и фитинги белого цвета. В продаже имеется продукция СЕРОВОГО цвета (Артикул+Г)

\*\* Изготовление продукции СТМ с логотипом VALFEX, в Вашей упаковочной таре

**КРАН ШАРОВОЙ ПОЛНОПРОХОДНОЙ \***

Возможно изготовление СТМ



Артикул	Размер Dп, мм	Кол-во в уп./пакете, шт.	Вес шт., кг
10144020	20	60/15	0,090
10144025	25	40/10	0,142
10144032	32	24/6	0,218
10144040	40	16/4	0,440
10144050	50	8/2	0,872
10144063	63	5/1	1,464

**КРАН ШАРОВОЙ ОРТИМА\* (ШАР ИЗ НЕРЖАВЕЮЩЕЙ СТАЛИ)**

Возможно изготовление СТМ



Артикул	Размер Dп, мм	Кол-во в уп./пакете, шт.	Вес шт., кг
10145020	20	60/15	0,086
10145025	25	40/10	0,116
10145032	32	24/6	0,167
10145040	40	16/4	0,358
10145050	50	8/2	0,614
10145063	63	5/1	0,988

**КРАН ШАРОВОЙ ДЛЯ РАДИАТОРА ПРЯМОЙ \***

Возможно изготовление СТМ



Артикул	Размер Dп x G, мм	Кол-во в уп./пакете, шт.	Вес шт., кг
10149020	20x1/2"	60/10	0,138
10149125	25x1/2"	50/10	0,157
10149025	25x3/4"	50/10	0,185

**КРАН ШАРОВОЙ ДЛЯ РАДИАТОРА УГЛОВОЙ \***

Возможно изготовление СТМ



Артикул	Размер Dп x G, мм	Кол-во в уп./пакете, шт.	Вес шт., кг
10148020	20x1/2"	60/10	0,140
10148125	25x1/2"	40/10	0,180
10148025	25x3/4"	40/10	0,190

**ВЕНТИЛЬ ХРОМИРОВАННЫЙ \***

Возможно изготовление СТМ



Артикул	Размер Dп, мм	Кол-во в уп./пакете, шт.	Вес шт., кг
10154020	20	20/10	0,340
10154025	25	20/10	0,390
10154032	32	16/8	0,438

\* В каталоге представлены артикулы на полипропиленовые трубы и фитинги белого цвета. В продаже имеется продукция СЕРОВОГО цвета (Артикул+Г)  
 \*\* Изготовление продукции СТМ с логотипом VALFEX, в Вашей упаковочной таре

**ВЕНТИЛЬ 90° \***

Возможно изготовление СТМ



Артикул	Размер Dп, мм	Кол-во в уп./пакете, шт.	Вес шт., кг
10146020	20	35/7	0,146
10146025	25	30/6	0,185
10146032	32	20/5	0,262

**ВЕНТИЛЬ 45° \* ВНУТРЕННИЙ / НАРУЖНЫЙ**

Возможно изготовление СТМ



Артикул	Размер Dп, мм	Кол-во в уп./пакете, шт.	Вес шт., кг
10173020	20	30/10	0,160
10173025	25	25/5	0,212
10173032	32	12/4	0,308

**ВЕНТИЛЬ 45° \* ВНУТРЕННИЙ / ВНУТРЕННИЙ**

Возможно изготовление СТМ



Артикул	Размер Dп, мм	Кол-во в уп./пакете, шт.	Вес шт., кг
10174020	20	30/10	0,156
10174025	25	25/5	0,187
10174032	32	15/5	0,295

**ФИЛЬТР СЕТЧАТЫЙ \* ВНУТРЕННИЙ / ВНУТРЕННИЙ**

Возможно изготовление СТМ



Артикул	Размер Dп, мм	Кол-во в уп./пакете, шт.	Вес шт., кг
10141020**	20	80/20	0,088
10141025**	25	40/10	0,126
10141032**	32	20/10	0,243

**ФИЛЬТР СЕТЧАТЫЙ \* НАРУЖНЫЙ / ВНУТРЕННИЙ**

Возможно изготовление СТМ



Артикул	Размер Dп, мм	Кол-во в уп./пакете, шт.	Вес шт., кг
10142020**	20	80/20	0,083
10142025**	25	40/10	0,132
10142032**	32	20/10	0,228

\* В каталоге представлены артикулы на полипропиленовые трубы и фитинги белого цвета. В продаже имеется продукция СЕРОВОГО цвета (Артикул+Г)  
 \*\* Изготовление продукции СТМ с логотипом VALFEX, в Вашей упаковочной таре



**МЫ ЗАБОТИМСЯ О ТОМ, ЧТОБЫ НАША ПРОДУКЦИЯ  
СООТВЕТСТВОВАЛА ВЫСОКИМ СТАНДАРТАМ**



Трубы напорные кольцевого сечения из полиэтилена повышенной термостойкости PE-RT TM VALFEX номинальным наружным диаметром от 16 до 20 мм предназначены для транспортирования воды с температурой до 70°C (допускается кратковременное увеличение до 90°C) для хозяйственно-питьевого водоснабжения, низкотемпературного отопления, высокотемпературного отопления отопительными приборами с температурой 80°C, а также для транспортирования других жидкостей, к которым химически устойчив материал труб.

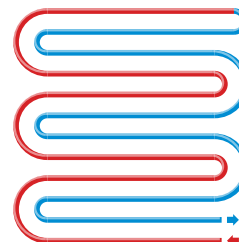
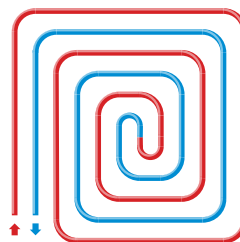
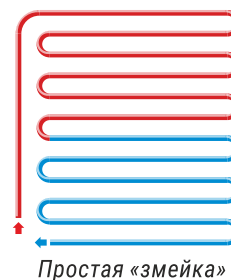
Трубы изготавливаются по ТУ 2248-004-21088915-2015 "ТРУБЫ НАПОРНЫЕ ИЗ ПОЛИЭТИЛЕНА PE-RT т.м. VALFEX®, разработаны в соответствии с требованиями ГОСТ 32415.

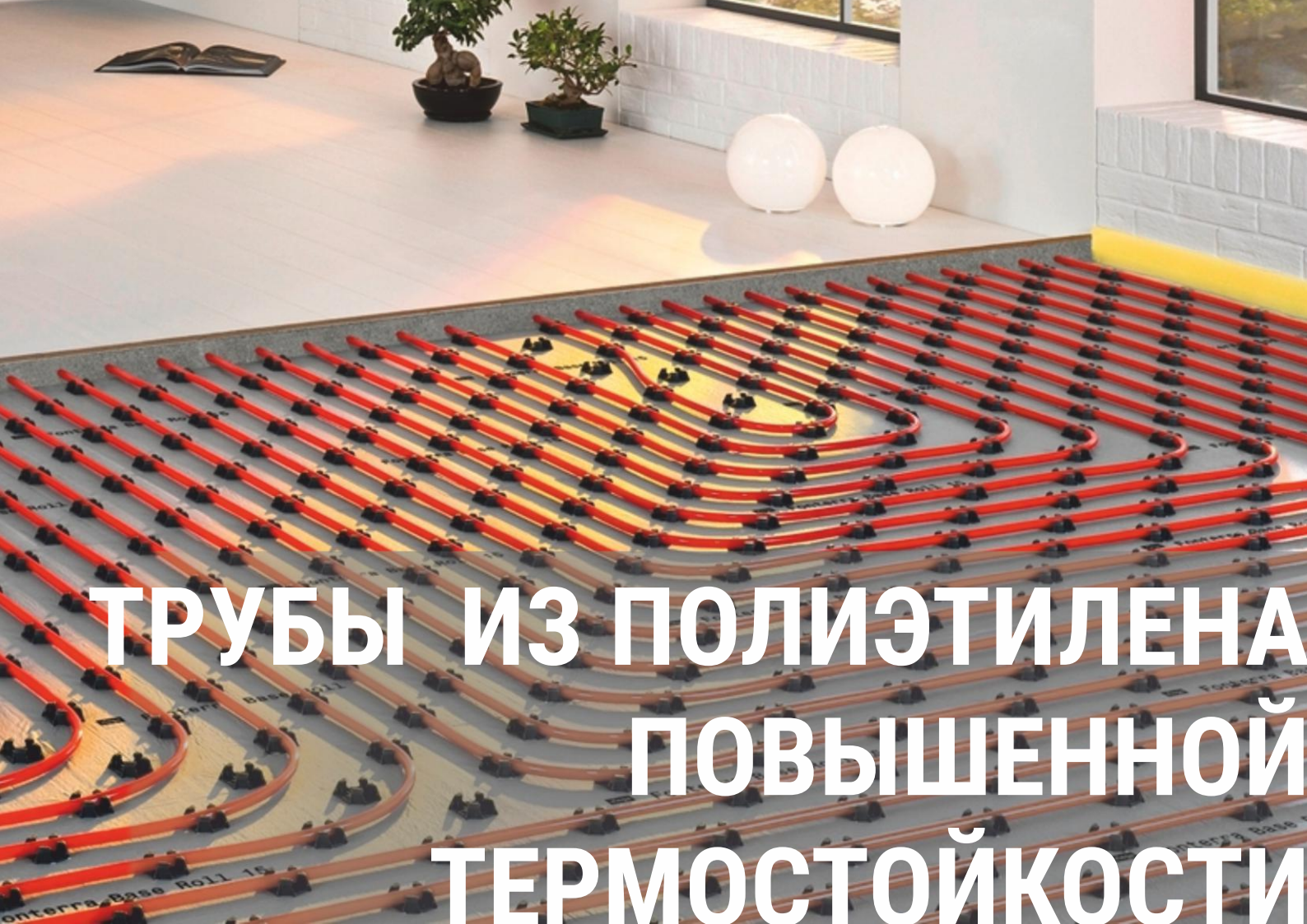
Трубы PE-RT TM VALFEX идеально подходят для систем водяного теплого пола.

#### Основные преимущества труб PE-RT:

- ▶ Длительная гидростатическая прочность.
- ▶ Высокая химическая стойкость.
- ▶ Устойчивость к образованию трещин.
- ▶ Механическая прочность.
- ▶ Термостойкость.
- ▶ Простота установки готовой трубы - возможность сварки, высокая гибкость.
- ▶ Небольшой вес.
- ▶ В производстве труб применяется материал PE-RT тип II.

#### СХЕМА УКЛАДКИ ТЕПЛОГО ПОЛА





# ТРУБЫ ИЗ ПОЛИЭТИЛЕНА ПОВЫШЕННОЙ ТЕРМОСТОЙКОСТИ

## ТРУБА РЕ-RT (ЦВЕТ БЕЛЫЙ)\*



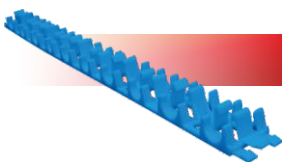
Артикул	Размер Dп x Еп, мм	Кол-во в уп., м	Вес 1м, кг	
10104116-0100	16x2.0	100	0,087	<b>NEW</b>
10104116	16x2.0	160	0,087	<b>NEW</b>
10104116-0200	16x2.0	200	0,087	<b>NEW</b>
10104120	20x2.0	100	0,115	<b>NEW</b>
10104120-0200	20x2.0	200	0,115	

## ТРУБА РЕ-RT (ЦВЕТ КРАСНЫЙ)\*



Артикул	Размер Dп x Еп, мм	Кол-во в уп., м	Вес 1м, кг	
10104116P-0160	16x2.0	160	0,087	
10104116P-0200	16x2.0	200	0,087	<b>NEW</b>
10104120P-0100	20x2.0	100	0,115	
10104116P-0100	16x2.0	100	0,087	
10104120P-0200	20x2.0	200	0,115	

## ПЛАНКА ДЛЯ ТЕПЛОГО ПОЛА



Артикул	Размер Dп, мм	Кол-во в уп., шт	Вес шт, кг	
1010401620	16-20	20	0,1	<b>NEW</b>

\* Трубы упаковываются в стрейтч-пленку.



## **ВНУТРЕННЯЯ КАНАЛИЗАЦИЯ**

Трубы и фасонные части безнапорной внутренней канализации TM VALFEX, изготовленные из полипропилена и сополимеров пропилена с номинальным наружным диаметром от 32 мм до 110 мм, предназначены для систем хозяйственно-бытовой канализации зданий при максимальной температуре постоянных стоков 80°C и кратковременных (в течение 1 минуты) стоков с температурой до 95°C при максимальном их расходе 30л/мин.

Все изделия изготавливаются по ТУ 4926-005-21088915-2016 «Трубы и фасонные части из полипропилена для внутренней канализации TM VALFEX» и ТУ 4926-006-21088915-2016 «Трубы из полипропилена для внутренней канализации OPTIMA», разработанным в соответствии с требованиями ГОСТ 32414-2013, ISO 7671 и EN1451-1.

Цвет изделий: серый (по классификатору RAL 7037 или RAL 7046).

Уплотнительные кольца соединений из EPDM, изготовленные в соответствии с EN 681-1 и EN 681-2.



# КАНАЛИЗАЦИОННЫЕ ТРУБЫ И ФАСОННЫЕ ЧАСТИ

ТРУБА BASE (SN 2) ДЛЯ ВНУТРЕННЕЙ КАНАЛИЗАЦИИ (ДЛИНА ТРУБЫ БЕЗ УЧЕТА РАСТРУБА)

Артикул	Номинальный диаметр D <sub>n</sub> , мм	Толщина стенки e <sub>s</sub> , мм	Длина трубы L, мм	Кол-во в уп., шт.	Вес шт., кг	
200320015	32	1,8	150	500	0,036	NEW
200320025	32	1,8	250	340	0,058	NEW
200320050	32	1,8	500	210	0,100	NEW
200320075	32	1,8	750	6	0,134	NEW
200320100	32	1,8	1000	6	0,181	NEW
200320150	32	1,8	1500	6	0,257	NEW
200320200	32	1,8	2000	6	0,345	NEW
200320300	32	1,8	3000	6	0,480	NEW
200400015	40	1,8	150	300	0,049	NEW
200400025	40	1,8	250	200	0,068	NEW
200400050	40	1,8	500	120	0,117	NEW
200400075	40	1,8	750	6	0,166	NEW
200400100	40	1,8	1000	6	0,215	NEW
200400150	40	1,8	1500	6	0,312	NEW
200400200	40	1,8	2000	6	0,410	NEW
200400300	40	1,8	3000	6	0,600	NEW
200500015K-0180	50	1,8	150	180	0,060	
200500025K-0150	50	1,8	250	150	0,100	
200500050K-0050	50	1,8	500	80	0,154	
200500075	50	1,8	750	10	0,200	
200500100	50	1,8	1000	10	0,284	
200500150	50	1,8	1500	10	0,410	
200500200	50	1,8	2000	10	0,535	
200500300	50	1,8	3000	10	0,766	
201100015	110	2,7	150	60	0,174	
201100025	110	2,7	250	50	0,258	
201100050	110	2,7	500	30	0,466	
201100075	110	2,7	750	20	0,674	
201100100	110	2,7	1000	10	0,883	
201100150	110	2,7	1500	10	1,299	
201100200	110	2,7	2000	10	1,716	
201100300	110	2,7	3000	10	2,549	



**ТРУБА ОРТИМА ДЛЯ ВНУТРЕННЕЙ КАНАЛИЗАЦИИ  
(ДЛИНА ТРУБЫ БЕЗ УЧЕТА РАСТРУБА)**



Артикул	Размер Dn, мм	Толщина стенки e <sub>н</sub> , мм	Длина трубы L, мм	Кол-во в уп., шт.	Вес шт., кг	
220500015	50	1,5	150	60	0,165	NEW
220500025	50	1,5	250	50	0,053	NEW
220500050	50	1,5	500	30	0,074	NEW
220500075	50	1,5	750	20	0,128	NEW
220500100	50	1,5	1000	10	0,182	NEW
220500150	50	1,5	1500	10	0,235	NEW
220500200	50	1,5	2000	10	0,450	NEW
220500300	50	1,5	3000	10	0,665	NEW
211100015	110	2,2	150	60	0,165	
211100025	110	2,2	250	50	0,220	
211100050	110	2,2	500	30	0,436	
211100075	110	2,2	750	20	0,560	
211100100	110	2,2	1000	10	0,730	
211100150	110	2,2	1500	10	1,110	
211100200	110	2,2	2000	10	1,450	
211100300	110	2,2	3000	10	2,150	

**ОТВОД**



Артикул	Размер Dn, мм	Угол α	Кол-во в уп., шт.	Вес шт., кг	
20102032K-30030	32	45°	300/30	0,022	NEW
20101032K-30030	32	87° 30'	300/30	0,023	NEW
20102040K-42020	40	45°	420/20	0,023	NEW
20101040K-33015	40	87° 30'	330/15	0,026	NEW
20112050K-0350	50	15°	350	0,037	NEW
20122050K-0350	50	30°	350	0,031	NEW
20102050K-0350	50	45°	350	0,045	
20132050K-0300	50	67° 50'	300	0,043	NEW
20101050K-0250	50	87° 30'	250	0,042	
20112110K-0060	110	15°	60	0,123	NEW
20122110K-0060	110	30°	60	0,135	NEW
20102110K-0050	110	45°	50	0,180	
20132110K-0045	110	67° 50'	45	0,169	NEW
20101110K-0035	110	87° 30'	35	0,220	

Отводы VALFEX предназначены для соединения труб и фасонных частей системы внутренней канализации под определенным углом. Применяются для систем хозяйственно-бытовой канализации в жилых, административных и промышленных зданиях, а также для систем внутренних водостоков для зданий высотой до 10 метров.

**ОТВОД УНИВЕРСАЛЬНЫЙ**



Артикул	Размер Dn1, мм	Размер Dn2, мм	Угол α	Кол-во в уп., шт.	Вес шт., кг	Положение	
23111150	110	50	45°	30	0,227	левый	NEW
23112150	110	50	45°	30	0,227	правый	NEW
23113150	110	50	45°	25	0,254	лев. + пр.	NEW
23121150K-0030	110	50	87° 30'	30	0,233	левый	NEW
23122150K-0030	110	50	87° 30'	30	0,233	правый	NEW
23123150K-0025	110	50	87° 30'	25	0,222	лев. + пр.	NEW



## ОТВОД УНИВЕРСАЛЬНЫЙ

Артикул	Размер Dn, мм	Размер Dn1, мм	Угол α	Кол-во в уп., шт.	Вес шт, кг	Положение	
23124150K-0030	110	50	87° 30'	30	0,232	фронт.	NEW
23125150K-0030	110	50	87° 30'	30	0,234	вертик.	NEW

Отводы универсальные VALFEX, имеют выход слева/справа/слева-справа/сверху/сзади диаметром 50 мм применяется для соединения труб и фасонных частей внутренней канализации, используется для монтажа канализационных систем, транспортирующих стоки внутри жилых, административных, производственных зданий.

## ТРОЙНИК



Артикул	Размер Dn, мм	Размер Dn1, мм	Размер L, мм	Угол α	Кол-во в уп., шт.	Вес шт, кг	
22032032K-12015	32	32	92	45°	120	0,041	NEW
24032032K-12015	32	32	87	87° 30'	100	0,039	NEW
22040040K-2008	40	40	106	45°	200/8	0,041	NEW
24040040K-19010	40	40	95	87° 30'	190/10	0,037	NEW
22050040K-14007	50	40	107	45°	140/7	0,048	NEW
24050040K-14007	50	40	96	87° 30'	140/7	0,045	NEW
22050050K-0140	50	50	121	45°	140	0,070	
24050050K-0170	50	50	106	87° 30'	170	0,077	
22110050K-0030	110	50	166	45°	30	0,204	
24110050K-0040	110	50	118	87° 30'	40	0,180	
22110110K-0018	110	110	217	45°	18	0,350	
24110110K-0018	24	110	177	87° 30'	24	0,270	

Тройник канализационный VALFEX применяют для разветвления трубопроводов под углом 45° и 87° 30' одного диаметра в системах внутренней канализации.

## КРЕСТОВИНА ОДНОПЛОСКОСТНАЯ



Артикул	Размер Dn, мм	Размер Dn1, мм	Размер Dn2, мм	Размер L, мм	Угол α	Кол-во в уп., шт.	Вес шт, кг	
27105050K-0100	50	50	50	121	45°	100	0,083	NEW
27205050K-0120	50	50	50	106	87° 30'	120	0,070	NEW
27111550K-0030	110	50	50	166	45°	30	0,201	NEW
2721550K-0035	110	50	50	118	87° 30'	35	0,181	NEW
27211115K-0020	110	110	50	118	87° 30'	20	0,283	NEW
27111110K-0014	110	110	110	217	45°	14	0,416	NEW
27211110K-0015	110	110	110	177	87° 30'	15	0,325	NEW

Крестовины одноплоскостные VALFEX, используются для монтажа двух ответвлений одного диаметра от основных канализационных стояков, расположенных под углом 45° и 87° 30', транспортирующих стоки внутри жилых, административных, производственных зданий.

## КРЕСТОВИНА ДВУХПЛОСКОСТНАЯ



Артикул	Размер Dn, мм	Размер Dn1, мм	Размер Dn2, мм	Размер L, мм	Кол-во в уп., шт.	Вес шт, кг	Положение	
28110110	110	110	110	143	5	0,312		NEW
28111150	110	110	50	177	5	0,306	левая	NEW
28211150	110	110	50	177	5	0,306	правая	NEW

Крестовины двухплоскостные VALFEX, используется для монтажа двух ответвлений одного диаметра от основных канализационных стояков расположенных в двух плоскостях и транспортирующих хозяйственно-фекальные стоки внутри жилых, административных, производственных зданий.

Правило определения исполнения (правое или левое) двухплоскостных крестовин D110x110x50: при удержании крестовины в рабочем положении, раструбом вверх, при направлении раструба D110мм на себя, положение раструба D50мм справа или слева и определяет исполнение крестовины.

**МУФТА ДВУХРАСТРУБНАЯ (РЕМОНТНАЯ)**


Артикул	Размер Dn, мм	Размер L, мм	Кол-во в уп., шт.	Вес шт, кг
20106032K-0360	32	101	360/15	0,014
20106040K-0480	40	101	480/20	0,019
20106050K-0350	50	103	350	0,032
20106110K-0060	110	125	60	0,024

**NEW**
**NEW**

Муфты VALFEX, предназначены для соединения полипропиленовых канализационных труб системы внутренней канализации одного диаметра не имеющих раструб или в случае ремонта трубопровода. Герметичность соединения обеспечивается резиновыми однолепестковыми кольцами установленными в раструб муфты. Муфты применяются для систем хозяйственно-бытовой канализации в жилых, административных и промышленных зданиях, а также для систем внутренних водостоков для зданий высотой до 10 метров.

**РЕВИЗИЯ**


Артикул	Размер Dn, мм	Размер L, мм	Кол-во в уп., шт.	Вес шт, кг
20103050K-0025	50	50	180	0,062
20103110K-0025	110	110	25	0,330

**NEW**

Ревизия VALFEX канализационная с крышкой применяется в системах внутренней канализации для инспекции канализационных трубопроводов. Наличие откручивающейся крышки, обеспечивает легкий и простой доступ для инспекции системы и ее обслуживания, а герметичность соединения защищает от протечек и посторонних запахов. Ревизия предназначена для систем хозяйственно-бытовой канализации в жилых, административных и промышленных зданиях, а также для систем внутренних водостоков для зданий высотой до 10 метров.

**ЗАГЛУШКА**


Артикул	Размер Dn, мм	Кол-во в уп., шт.	Вес шт, кг
20108032K-324012	32	3240/120	0,005
20108040K-200080	40	2000/80	0,007
20108050K-100050	50	1000/50	0,013
20108110K-0250	110	250	0,044
20108160K-0100	160	100	0,125

**NEW**
**NEW**
**NEW**

Заглушка VALFEX применяется для перекрытия транспортируемой жидкости в трубопроводах внутренней канализации внутри жилых, административных, производственных зданиях. Заглушка предназначена для систем хозяйственно-бытовой канализации в жилых, административных и промышленных зданиях, а также для систем внутренних водостоков для зданий высотой до 10 метров.

**ЗОНТ ВЕНТИЛЯЦИОННЫЙ**


Артикул	Размер Dn, мм	Размер L, мм	Кол-во в уп., шт.	Вес шт, кг
26106050K-0100	50	100	100	0,090
26106110K-0072	110	100	72	0,127

**NEW**

Зонт канализационный VALFEX предназначен для защиты канализационных стояков внутренней канализации выведенных на крышу зданий от попадания в нее атмосферных осадков, посторонних предметов, вытяжки запахов из системы и выравниванию давления в системе, для предотвращения выбивания водного затвора из сифонов. Зонт предназначен для систем хозяйственно-бытовой канализации в жилых, административных и промышленных зданиях, а также для систем внутренних водостоков для зданий высотой до 10 метров.


**РЕДУКЦИЯ**

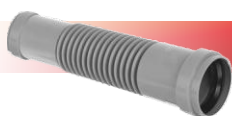
Артикул	Размер Dn, мм	Размер Dn1, мм	Размер L, мм	Кол-во в уп., шт.	Вес шт, кг	
25040032K-0400	40	32	70	400/20	0,019	<b>NEW</b>
2505032K-0400	50	32	60	400/20	0,022	<b>NEW</b>
25050040K-0360	50	40	60	360/15	0,025	<b>NEW</b>
25110050K-0130	110	50	98	130	0,096	

Редукция VALFEX предназначена для соединения труб большего диаметра с меньшим в системах внутренней канализации установленных внутри жилых, административных, производственных зданий. Редукцию применяют для систем хозяйственно-бытовой канализации в жилых, административных и промышленных зданиях, а также для систем внутренних водостоков для зданий высотой до 10 метров.


**ОТВОД ПОВОРОТНЫЙ**

Артикул	Размер Dn, мм	Кол-во в уп., шт.	Вес шт, кг	
23100050K-0250	50	250	0,095	<b>NEW</b>
23100110K-0030	110	30	0,350	<b>NEW</b>

Отвод поворотный VALFEX применяется для соединения труб и фасонных деталей внутренней канализации номинального диаметра 50 и 110 мм под любым углом. Отвод поворотный применяют для систем хозяйственно-бытовой канализации в жилых, административных и промышленных зданиях, а также для систем внутренних водостоков для зданий высотой до 10 метров.

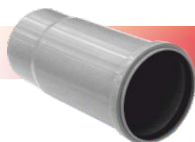

**ПАТРУБОК ГИБКИЙ ДВУХРАСТРУБНЫЙ**

Артикул	Размер Dn, мм	Кол-во в уп., шт.	Вес шт, кг	
23200050	50	150	0,071	<b>NEW</b>
23200110	110	150	0,064	<b>NEW</b>


**ПАТРУБОК ГИБКИЙ ОДНОРАСТРУБНЫЙ**

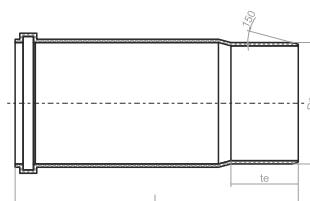
Артикул	Размер Dn, мм	Кол-во в уп., шт.	Вес шт, кг	
23200150	50	150	0,064	<b>NEW</b>

Патрубок гибкий VALFEX предназначен для соединения безраструбных, однострубных труб, фасонных частей диаметром 50 мм. систем внутренней канализации. Обеспечивает удобное расположение системы при монтаже. Патрубок применяют для систем хозяйственно-бытовой канализации в жилых, административных и промышленных зданиях, а также для систем внутренних водостоков для зданий высотой до 10 метров.


**ПАТРУБОК КОМПЕНСАЦИОННЫЙ**

Артикул	Размер Dn, мм	Размер L, мм	Размер te, мм	Кол-во в уп., шт.	Вес шт, кг	
23300050K-0150	50	240	50	150	0,068	<b>NEW</b>
23300110K-0035	110	252	60	35	0,223	<b>NEW</b>

Патрубок компенсационный VALFEX устанавливается в систему внутренней канализации для компенсации линейных расширений трубопровода возникающих в процессе эксплуатации. Патрубок применяют для систем хозяйственно-бытовой канализации в жилых, административных и промышленных зданиях, а также для систем внутренних водостоков для зданий высотой до 10 метров.





## АЭРАТОР (ВОЗДУШНЫЙ КЛАПАН)

Артикул	Размер Dn, мм	Размер L, мм	Кол-во в уп., шт.	Вес шт, кг
26000050K-0500	50	70	500/25	0,031
26000110K-0180	110	75	180	0,093

NEW

NEW

Аэратор VALFEX применяется для выравнивания давления в системе внутренней канализации, для предотвращения выбивания водного затвора из сифонов и предотвращения попадания в помещения неприятных запахов.

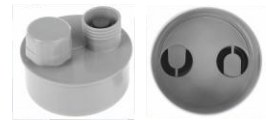


Рис. 1. Клапан во время слива воды.  
Клапан открыт.

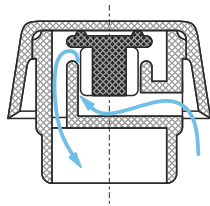
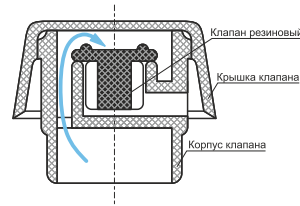


Рис. 2. Клапан в состоянии «покоя».  
Клапан закрыт.



## ПЕРЕХОД С ЧУГУНА НА ПЛАСТИК



Артикул	Размер Dn, мм	Размер Dn1, мм	Кол-во в уп., шт.	Вес шт, кг
23050075K-0200	50	75	200	0,037
23124110K-0100	100	124	100	0,114

NEW

NEW

Переход с чугуна на пластик VALFEX применяют для соединения гладких концов чугунных труб и пластиковых трубопроводов систем безнапорной канализации. Переход предназначен для систем хозяйственно-бытовой канализации в жилых, административных и промышленных зданиях, а также для систем внутренних водостоков для зданий высотой до 10 метров.



## ОБРАТНЫЙ КЛАПАН

Артикул	Размер Dn, мм	Кол-во в уп., шт.	Вес шт, кг
26000110	110	1	1,016

NEW

Обратный клапан VALFEX применяют для предотвращения затопления помещений при возникновении подпора в трубопроводе внутренней канализационной сети вследствие засора или подтопления канализационной системы здания.



## ХОМУТ С ЗАЩЕЛКОЙ

Артикул	Размер Dn, мм	Кол-во в уп., шт.	Вес шт, кг
20107050K-100040	50	1000/40	0,017
20107110K-30015	110	300/15	0,038

NEW

Хомут с защелкой для канализационных труб VALFEX применяют для фиксации канализационных труб к поверхности стен с помощью дюбеля и шурупа. Является скользящей опорой.

## НАРУЖНАЯ КАНАЛИЗАЦИЯ


Трубы кольцевого сечения с раструбным и/или хвостовыми частями и фасонные части к ним с номинальным наружным диаметром от 110 мм до 160 мм изготавливаются из полипропилена и сополимера ПП. Предназначены для подземных сетей канализации, отводящих сточные жидкости по отношению к которым материал труб, фасонных частей и их соединений химически устойчив при максимальной температуре постоянных стоков 70°C и кратковременных (в течение 5 минут) стоков с температурой до 95°C.

Все изделия изготавливаются по ТУ 2248-007-21088915-2016 «Трубы и фасонные части из полипропилена для наружной канализации TM VALFEX», разработанным в соответствии с требованиями EN1852-1.


Цвет изделий: оранжевый (по классификатору RAL 8023, RAL 2004 или RAL 2008).

Уплотнительные кольца соединений из EPDM.

### ТРУБА ДЛЯ НАРУЖНОЙ КАНАЛИЗАЦИИ (SN 4)

	Артикул	Размер Dn, мм	Толщина стенки e, мм	Длина трубы L, мм	Кол-во в уп., шт.	Вес шт., кг	
	301100050	110	3,4	500	30	0,740	
	301100100	110	3,4	1000	10	1,120	
	301100200	110	3,4	2000	10	2,170	
	301100300	110	3,4	3000	10	3,150	
	301100400	110	3,4	4000	10	4,470	NEW
	301100500	110	3,4	5000	2	5,300	NEW
	301100600	110	3,4	6000	2	6,450	
	301600050	160	4,9	500	4	1,300	NEW
	301600100	160	4,9	1000	2	2,500	
	301600200	160	4,9	2000	3	4,870	
	301600300	160	4,9	3000	2	7,160	
	301600400	160	4,9	4000	2	9,100	NEW
	301600500	160	4,9	5000	2	11,300	NEW
	301600600	160	4,9	6000	2	12,430	

### ТРОЙНИК

	Артикул	Размер Dn, мм	Размер Dn1, мм	Угол α	Размер L, мм	Кол-во в уп., шт.	Вес шт., кг	
	32110110K-0018	110	110	45°	217	18	0,348	
	34110110K-0024	110	110	87° 30'	177	24	0,268	
	33110050	110	50	45°	217	30	0,204	
	33160110	160	110	45°	217	10	0,784	NEW
	34160110	160	110	87° 30'	177	10	0,640	NEW
	33160160	160	160	45°	217	10	0,956	NEW
	34160160	160	160	87° 30'	177	10	0,737	NEW

Тройник канализационный VALFEX применяют для разветвления трубопроводов под углом 45° и 87° 30' одного диаметра в системах наружной канализации.

### ОТВОД

	Артикул	Размер Dn, мм	Угол α	Кол-во в уп., шт.	Вес шт., кг	
	30104110K-0060	110	15°	60	0,123	NEW
	30105110K-0035	110	30°	60	0,135	NEW
	30107110K-0045	110	67° 50'	45	0,169	NEW
	30102110K-0050	110	45°	50	0,160	NEW
	30101110K-0035	110	87° 30'	35	0,213	
	30102160K-0015	160	45°	15	0,423	NEW
	30101160K-0013	160	87° 30'	13	0,536	NEW

Отвод VALFEX применяются для соединения труб и фасонных частей системы наружной канализации под определенным углом.

Условные обозначения:

dn - номинальный наружный диаметр, мм

ep - номинальная толщина стенки, мм

ds1, ds2 - номинальный внутренний диаметр раструба, мм

L - длина изделия без учета раструба, мм

**МУФТА ДВУХРАСТРУБНАЯ (РЕМОНТНАЯ)**


Артикул	Размер Dn, мм	Размер L, мм	Кол-во в уп., шт.	Вес шт, кг
30106110K-0060	110	125	60	0,240
30106160	160	158	25	0,288

**NEW**

Муфта VALFEX применяется для соединения полипропиленовых канализационных труб системы наружной канализации одного диаметра не имеющих раструб или в случае ремонта трубопровода. Герметичность соединения обеспечивается резиновыми однолепестковыми кольцами установленными в раструб муфты.


**РЕВИЗИЯ С КРЫШКОЙ**

Артикул	Размер Dn, мм	Размер L, мм	Кол-во в уп., шт.	Вес шт, кг
30103110K-0025	110	185	25	0,320
30103160	160	185	5	0,332

**NEW**

Ревизия канализационная с крышкой VALFEX применяется в системах наружной канализации для инспекции канализационных трубопроводов. Наличие открывающейся крышки, обеспечивает легкий и простой доступ для инспекции системы и ее обслуживания.


**ЗАГЛУШКА**

Артикул	Размер Dn, мм	Кол-во в уп., шт.	Вес шт, кг
30108110K-0250	110	250	0,044
30108160K-0100	160	100	0,139

**NEW**

Заглушка VALFEX применяется для перекрытия транспортируемой жидкости в трубопроводах наружной канализации.


**РЕДУКЦИЯ**

Артикул	Размер Dn, мм	Размер Dn1, мм	Размер L, мм	Кол-во в уп., шт.	Вес шт, кг
35160110K-0040	160	110	107	40	0,357

**NEW**

Редукция VALFEX предназначена для соединения труб большего диаметра с меньшим в системах наружной канализации.


**ОБРАТНЫЙ КЛАПАН**

Артикул	Размер Dn, мм	Кол-во в уп., шт.	Вес шт, кг
36000110	110	1	1,016

**NEW**

Обратный клапан VALFEX применяют для предотвращения затопления помещений при возникновении подпора в трубопроводе наружной канализационной сети вследствие засора или подтопления канализационной системы здания.


**КРЕСТОВИНА ОДНОПЛОСКОСТНАЯ**

Артикул	Размер Dn, мм	Размер Dn1, мм	Размер Dn2, мм	Размер L, мм	Угол α	Кол-во в уп., шт.	Вес шт, кг
27111110K-0014	110	110	110	217	45°	14	0,412
27211110K-0015	110	110	110	177	87° 30'	15	0,325

**NEW**
**NEW**

Крестовина VALFEX используется при монтаже двух ответвлений от основного канализационного стояка, транспортирующего стоки при прокладке трубопровода наружной канализации.



**КАЧЕСТВО, НАДЕЖНОСТЬ И ДОСТУПНОСТЬ –  
ЭТО ВСЁ VALFEX!**



Согласно ГОСТ 18599-2001 напорные трубы из полиэтилена низкого давления предназначены для комплектации трубопроводов, транспортирующих воду, в том числе для хозяйственно-питьевого водоснабжения, при температуре от 0 до 40°, а также можно заменить на различные технологические среды.

Полиэтиленовые трубы получили широкое применение благодаря своим свойствам: высокой прочности и химической стойкости, небольшому весу, отсутствию коррозии, простоте монтажа, большому сроку службы.

Полиэтиленовые трубы стойки к воздействию водных растворов кислот, щелочей, солей, а также многих органических растворителей, но не пригодны для транспортировки концентрированных кислот.

#### **Основные преимущества труб ПНД перед другими видами труб (металлические, чугунные, бетонные):**

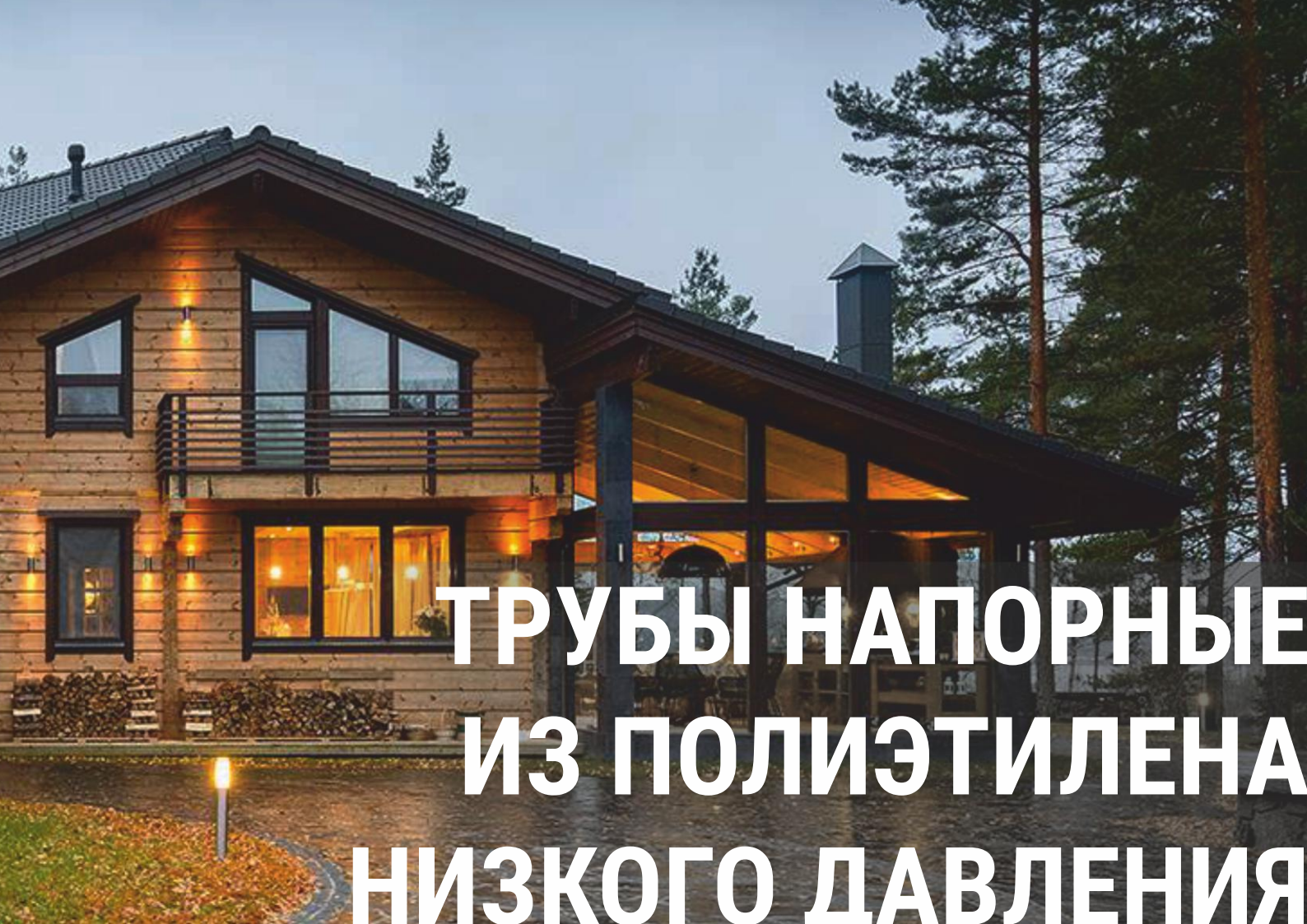
- Значительно больший период эксплуатации - 50 лет.
- Не поддается коррозии при контакте с агрессивными жидкостями и водой.
- Легче в 3-4 раза.
- Соединение осуществляется с помощью компрессионных фитингов.

Трубы напорные кольцевого сечения из полиэтилена ПЭ 100 TM VALFEX наружным диаметром от 20 до 63 мм.

Трубы ПНД производятся из полиэтилена низкого давления методом непрерывной шнековой экструзии. Отношение номинального наружного диаметра трубы к ее номинальной толщине стенки обозначается стандартным размерным отношением SDR.


Трубы применяются для хозяйственно-питьевого водоснабжения, например, для подводки воды из колодцев, скважин к теплицам и т.д.

Трубы упаковываются в бухты по 100 м или 200 м.



# ТРУБЫ НАПОРНЫЕ ИЗ ПОЛИЭТИЛЕНА НИЗКОГО ДАВЛЕНИЯ

## ПЭ 100 SDR 11,0 (PN16)

	Артикул	Размер	Кол-во в бухте., м.п.	Вес 1м, кг
	101001120100	20x2,0	100	0,116
101001120200	20x2,0	200	0,116	

## ПЭ 100 SDR 13,6 (PN12,5)

Артикул	Размер	Кол-во в бухте., м.п.	Вес 1м, кг
101001325100	25x2,0	100	0,148
101001325200	25x2,0	200	0,148
101001332100	32x2,4	100	0,229
101001332200	32x2,4	200	0,229
101001340100	40x3,0	100	0,353
101001350100	50x3,7	100	0,545
101001363100	63x4,7	100	0,869

Монтаж полиэтиленовых трубопроводов может осуществляться несколькими способами:

Наружный диаметр, мм	Разъемное соединение	Неразъемное соединение
20 - 110	Компрессионные фитинги для ПЭ труб	Фитинги с закладными нагревательными элементами или нагретым инструментом встык
> 63	Фланцевые соединения	



## **АРМАТУРНЫЙ ЗАВОД**

В 2017 году руководством компании было принято решение о разработке проекта и начале строительства производства полного цикла по изготовлению изделий из латунных сплавов.

Необходимость данного производства обусловлена импортозамещением комплектующих изделий из полипропилена TM VALFEX и расширением рынка сбыта за счёт выпуска новой продукции.

### **Производство состоит из следующих цехов:**

- Конструкторский отдел
- Инструментальный цех - изготовление штамповой оснастки
- Цех литья + лаборатория
- Заготовительный участок
- Цех горячего штамповки
- Цех механической обработки
- Цех гальванопокрытий
- Цех сборки запорной арматуры



# ЗАПОРНАЯ АРМАТУРА И ЗАКЛАДНЫЕ ДЕТАЛИ ИЗ ЛАТУНИ

В конструкторском отделе, проектируют, разрабатывают техническую документацию на изделия, обрабатывают технологические процессы по изготовлению штамповой оснастки, режущего инструмента и изделий любой сложности.

Инструментальный цех, оснащенный самыми современными металлообрабатывающими комплексами, позволяющими самостоятельно изготавливать штампы и пресс-формы для производства изделий из латуни.

На участке литья происходит процесс изготовления латунного прутка марки ЛС59-1 с химическим составом соответствующим ГОСТ. На данном участке установлены 2 комплекса УГНЛ (установка горизонтального непрерывного литья), состоящие из плавильной печи, раздаточной печи, тянущей клетки с автоматической пилой, скальпирующего устройства с производительностью 600 тонн/мес.

Далее материал попадает в плавильную печь, где готовится сплав. В процессе плавки производится отбор проб сплава для определения его химического состава на атомно-эмиссионном спектрометре.

На участке литья имеется лаборатория оснащенная современным оборудованием, которое позволяет получить латунный сплав марки ЛС59-1 с заданным химическим составом, соответствующий требованиям ГОСТ 15527-2004.

Формирование профиля прутка осуществляется при помощи графитовых втулок заданного диаметра, далее формирование профиля прутка осуществляется за счет прохождения расплава металла через кристаллизатор, где происходит его остывание и он приобретает привычный для нас вид.

После этого пруток поступает на заготовительный участок, который оснащён 9 автоматическими высокоскоростными пилами, осуществляющими резку прутка определенного диаметра на заготовки заданной длины.

Участок горячей штамповки оснащён 6 современными автоматическими кривошипными прессами с усилием прессования от 200 до 300 тонн. Это позволяет производить поковки для производства комплектующих инженерной системы: закладной арматуры, кранов, фильтров и т.д. от 1/2" до 2".

Корпуса шаровых кранов подвергаются дополнительной операции - обсека облоя, который образуется в результате штамповки, т.к. для лучшего заполнения объема формообразующих штампа и исключения скрытых дефектов в виде раковин, спаев, что значительно повышает надежность изделия в целом, применяется заготовка больше по весу, чем вес поковки. Излишки металла выдавливаются в специальные облойные карманы штампа.

После того как поковки прошли очистку, они попадают на участок механической обработки, где установлено 17 современных трансфертных станков, на которых происходит одновременно несколько операций по обработке деталей.

Вся продукция, которая, согласно документации, должна иметь защитное покрытие, поступает в гальванический цех, оснащённый современной автоматизированной линией нанесения покрытий никель и никель/хром на выпускаемые латунные изделия.

Служба ОТК имеет многоступенчатую систему контроля качества выпускаемой продукции на каждом участке.

Сборка шаровых кранов из выпущенных комплектующих происходит на участке сборки и тестирования запорной арматуры. После сборки каждый шаровый кран проверяется на герметичность затвора, который должен соответствовать классу «А» ГОСТ Р 54808.

Запорная арматура из латуни используется в различных отраслях. Она предназначена для перекрытия потока рабочей среды в трубопроводах при различных условиях работы. Широко применяется в современных инженерных системах отопления, водоснабжения и различных технологических коммуникациях.

### ОСОБЕННОСТИ ЗАПОРНОЙ АРМАТУРЫ

Основными конструктивными элементами изделий являются корпус и затвор. В зависимости от формы затвора и характера его перемещения в корпусе во время работы, запорная арматура подразделяется на краны, клапаны (вентили) и прочие. Изделия изготавливаются с номинальным диаметром прохода (DN) от 15 до 50 мм. Они рассчитаны на рабочее давление (PN) до 2,5 МПа, температуру транспортируемых сред от -20 до +150 °С.

Высокое качество материалов, используемых для изготовления нашей продукции, обеспечивает ее безотказную и долговечную работу даже в экстремальных условиях эксплуатации. Крепление запорной арматуры на трубах осуществляется с помощью резьбового соединения, что обеспечивает легкость монтажа.



**КОНСТРУКТИВНЫЕ ОСОБЕННОСТИ И ПРЕИМУЩЕСТВА:**

- Краны спроектированы и изготавливаются в соответствии с требованиями Технического регламента Таможенного союза ТР ТС 010/2011 «О безопасности машин и оборудования», утвержденного решением Комиссии Таможенного союза от 18.10.2011 № 823.
- Шаровые краны производятся из высококачественной горячепрессованной латуни марки ЛС 59-1.
- Присоединительные части имеют форму шестигранника и восьмиугольника, увеличивая площадь соприкосновения зева гаечного ключа с корпусом шарового крана, что снижает риск срыва граней при монтаже.
- Соответствие размеров под гаечный ключ согласно ГОСТ 2839-80 даёт возможность использовать при монтаже рожковые гаечные ключи с открытым зевом без риска деформации корпуса шарового крана.

Благодаря введению в эксплуатацию нового производства освоен выпуск **комплектующих изделий для полипропиленовых фитингов:**

- Закладные детали с внутренней и наружной резьбой. Размеры от 1/2" до 4".
- Комплектующие изделия для муфт разборных типа "американка" с наружной и внутренней резьбой.
- Размеры от 1/2" до 2".

**Комплектующие изделия для полипропиленовых шаровых кранов  $\varnothing$ 20-63 мм:**

- Шаровые затворы полнопроходные для кранов  $\varnothing$ 20-63 мм.
- Шаровые затворы для радиаторных шаровых кранов  $\varnothing$  20, 25 мм.
- Шпинделя для всех типов шаровых кранов.
- Соединительные фитинги и закладные детали к ним.

Все изделия изготавливаются из латунного сплава ЛС59-1 (ГОСТ 15527-2004) методом горячеобъемной штамповки с последующим гальваническим покрытием изделий никелем, а шаровые затворы имеют покрытие никель / хром блестящий. Толщина гальванического покрытия 9 мкм.

Все изделия изготавливаются по утвержденным чертежам на современном производстве в соответствии с утвержденным технологическим регламентом. Закладные детали имеют трубную цилиндрическую резьбу согласно ГОСТ 6357-81, класс точности «В».

Закладные детали спроектированы с учетом всех тепловых и механических нагрузок возникающих в процессе эксплуатации.

**Закладные детали обеспечивают:**

- Фиксацию закладной детали в осевом и радиальном направлении во всех температурных диапазонах.
- Герметичность соединения благодаря выполненным пазам в детали и залитые пластиком.
- Контроль качества выпускаемой продукции осуществляется на каждом этапе производства изделий .



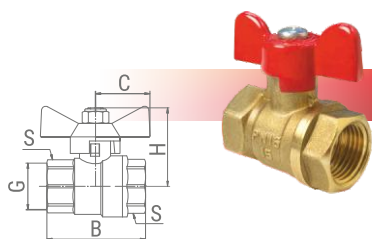
## ЗАПОРНАЯ АРМАТУРА ДЛЯ ВОДЫ

**Краны шаровые муфтовые латунные 11Б27фТ1М** на номинальное давление PN 1,6 МПа (16кгс/см<sup>2</sup>) и PN 2,5 МПа (25кгс/см<sup>2</sup>), условного прохода (номинального диаметра) от DN 15 до DN 50 предназначенные для применения в качестве запорной арматуры в составе водопроводов хозяйственно-питьевого назначения, горячей воды, пара и в технологических трубопроводах. Краны спроектированы и изготавливаются в соответствии с требованиями Технического регламента Таможенного союза ТР ТС 010/2011 «О безопасности машин и оборудования», утвержденного решением Комиссии Таможенного союза от 18.10.2011 № 823 и ТР ТС 032/2013 «О безопасности оборудования работающего под избыточным давлением».

Присоединения к трубопроводу - муфтовыми концами согласно ГОСТ 6527.

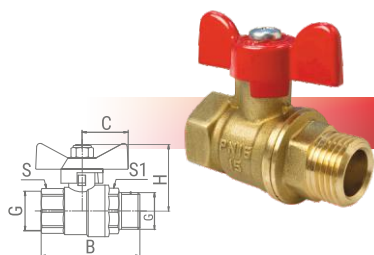
### Основные характеристики запорной арматуры для воды

Назначение	Для хозяйственно-питьевого, горячего водоснабжения, отопления, пара, воздуха.	
Материал корпуса	Латунь ЛС59-1 по ГОСТ 15527-2004	
Метод изготовления корпуса	Горяче - объемная штамповка с последующей механической обработкой, гальваническое покрытие никель/хром	
Материал шарового затвора	Латунь ЛС59-1 по ГОСТ 15527-2004 (ГОШ) с покрытием Н9.Х.6	
Метод изготовления шарового затвора	Горяче - объемная штамповка с последующей механической обработкой	
Материал ручки	Алюминий марки АК9М2 ГОСТ 1583-93 с покрытием эпоксиполиэфирной порошковой композицией красного цвета	
Метод изготовления ручки	Литье под давлением	
Материал уплотнений шара и штока	Фторопласт (PTFE)	
Номинальное давление, МПа (кгс/см <sup>2</sup> )	1,6 (16); 2,5 (25)	
Температура рабочей среды, °С	-20 ÷ +150	
Класс по эффективному диаметру	Полнопроходной	
Класс герметичности затвора	"А" по ГОСТ Р 54808-2011	
Присоединительная резьба	Трубная цилиндрическая согласно ГОСТ 6357-81, класс точности «В»	
Соответствие таблице фигур СТ ЦКБА 036-2017	11Б27фТ1М	
Средний полный срок службы, лет	10 лет	



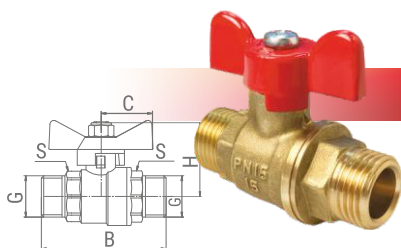
**КРАН ШАРОВОЙ, РУЧКА-БАБОЧКА, ВН/ВН, 11Б27фТ1М, VF.217**

Артикул	DN, мм	Размер G	В, мм	Н, мм	С, мм	S, мм	Кол-во в уп., шт.	Вес, кг
VF.217.LB1.012	15	1/2"	48	42	26,5	25	96/24	0,150
VF.217.LB1.034	20	3/4"	55	45	26,5	31	80/20	0,222
VF.217.LB1.100	25	1"	64	56	35	38	48/12	0,381
VF.217.LB1.114	32	1 1/4"	77	61	35	48	32/8	0,562



**КРАН ШАРОВОЙ, РУЧКА-БАБОЧКА, ВН/НР, 11Б27фТ1М, VF.218**

Артикул	DN, мм	Размер G	В, мм	Н, мм	С, мм	S, мм	S1, мм	Кол-во в уп., шт.	Вес, кг
VF.218.LB1.012	15	1/2"	58	42	26,5	25	22	96/24	0,170
VF.218.LB1.034	20	3/4"	64	45	26,5	31	27	72/18	0,233
VF.218.LB1.100	25	1"	72	56	35	38	34	48/12	0,396
VF.218.LB1.114	32	1 1/4"	90	61	35	48	45	24/6	0,606

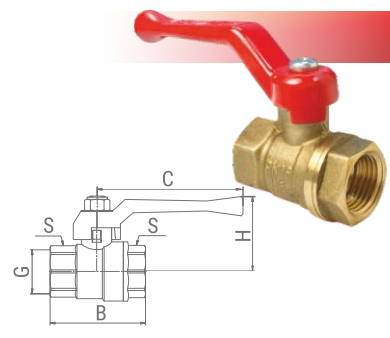


**КРАН ШАРОВОЙ, РУЧКА-БАБОЧКА, НР/НР, 11Б27фТ1М VF.219**

Артикул	DN, мм	Размер G	В, мм	Н, мм	С, мм	S, мм	Кол-во в уп., шт.	Вес, кг
VF.219.LB1.012	15	1/2"	63	42	26,5	22	96/24	0,175
VF.219.LB1.034	20	3/4"	65	45	26,5	27	72/18	0,230

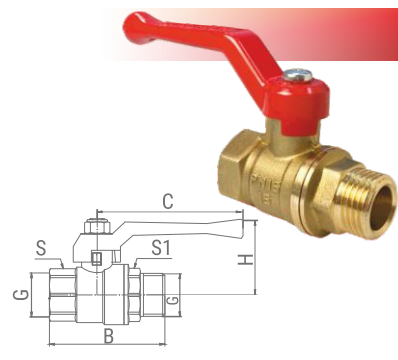
**ЗАПОРНАЯ АРМАТУРА ДЛЯ ВОДЫ**

**КРАН ШАРОВОЙ, РУЧКА-РЫЧАГ, ВН/ВН, 11Б27фТ1М, VF.214**



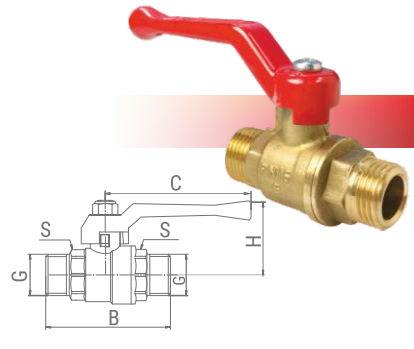
Артикул	DN, мм	Размер G	В, мм	Н, мм	С, мм	S, мм	Кол-во в уп., шт.	Вес, кг
VF.214.LR1.012	15	1/2"	48	52	86	25	96/24	0,160
VF.214.LR1.034	20	3/4"	55	55	86	31	64/16	0,232
VF.214.LR1.100	25	1"	64	63	100	38	40/10	0,394
VF.214.LR1.114	32	1 1/4"	77	68	100	48	24/6	0,556
VF.214.LR1.112	40	1 1/2"	87	92	133	54	8/2	0,945
VF.214.LR1.200	50	2"	103	100	133	65	8/2	1,495

**КРАН ШАРОВОЙ, РУЧКА-РЫЧАГ, ВН/НР, 11Б27фТ1М, VF.215**



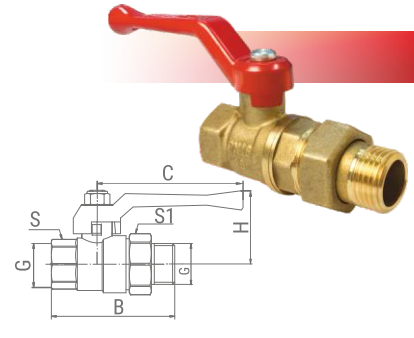
Артикул	DN, мм	Размер G	В, мм	Н, мм	С, мм	S, мм	S1, мм	Кол-во в уп., шт.	Вес, кг
VF.215.LR1.012	15	1/2"	58	52	86	25	22	80/20	0,180
VF.215.LR1.034	20	3/4"	64	55	86	31	27	60/15	0,245
VF.215.LR1.100	25	1"	72	63	100	38	34	32/8	0,405
VF.215.LR1.114	32	1 1/4"	90	68	100	48	45	16/4	0,612
VF.215.LR1.112	40	1 1/2"	102	92	133	54	54	8/2	1,034
VF.215.LR1.200	50	2"	116	100	133	65	65	4/1	1,624

**КРАН ШАРОВОЙ, РУЧКА-РЫЧАГ, НР/НР, 11Б27фТ1М, VF.220**



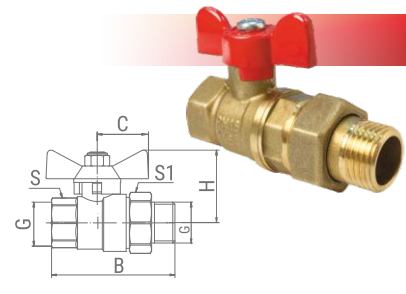
Артикул	DN, мм	Размер G	В, мм	Н, мм	С, мм	S, мм	Кол-во в уп., шт.	Вес, кг
VF.220.LR1.012	15	1/2"	63	52	86	22	96/24	0,187
VF.220.LR1.034	20	3/4"	65	55	86	27	56/14	0,240

**КРАН ШАРОВОЙ С АМЕРИКАНКОЙ, РУЧКА-РЫЧАГ, ВН/НР, 11Б27фТ1М, VF.225**



Артикул	DN, мм	Размер G	В, мм	Н, мм	С, мм	S, мм	S1, мм	Кол-во в уп., шт.	Вес, кг
VF.225.LR1.012	15	1/2"	77	52	86	25	29	56/14	0,235
VF.225.LR1.034	20	3/4"	86	55	86	31	35	40/10	0,330
VF.225.LR1.100	25	1"	97	63	100	38	46	32/8	0,579
VF.225.LR1.114	32	1 1/4"	118	68	100	48	52	12/3	0,856

**КРАН ШАРОВОЙ С АМЕРИКАНКОЙ, РУЧКА-БАБОЧКА, ВН/НР, 11Б27фТ1М, VF.227**



Артикул	DN, мм	Размер G	В, мм	Н, мм	С, мм	S, мм	S1, мм	Кол-во в уп., шт.	Вес, кг
VF.227.LB1.012	15	1/2"	77	42	26,5	25	29	80/20	0,225
VF.227.LB1.034	20	3/4"	86	45	26,5	31	35	56/14	0,315
VF.227.LB1.100	25	1"	97	56	35	38	46	32/8	0,562
VF.227.LB1.114	32	1 1/4"	118	61	35	48	52	16/4	0,830

## ОБЛЕГЧЕННАЯ ЗАПОРНАЯ АРМАТУРА ДЛЯ ВОДЫ

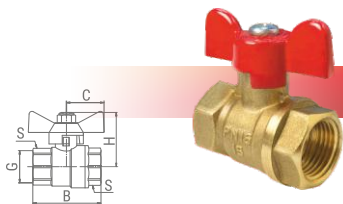
**Краны шаровые муфтовые латунные 11Б27фт1М** на номинальное давление PN 1,6 МПа (16кгс/см<sup>2</sup>) и PN 2,5 МПа (25кгс/см<sup>2</sup>), условного прохода (номинального диаметра) от DN 15 до DN 50 предназначенные для применения в качестве запорной арматуры в составе водопроводов хозяйственно-питьевого назначения, горячей воды, пара и в технологических трубопроводах. Краны спроектированы и изготавливаются в соответствии с требованиями Технического регламента Таможенного союза ТР ТС 010/2011 «О безопасности машин и оборудования», утвержденного решением Комиссии Таможенного союза от 18.10.2011 № 823 и ТР ТС 032/2013 «О безопасности оборудования работающего под избыточным давлением».

Присоединения к трубопроводу - муфтовыми концами согласно ГОСТ 6527.

### Основные характеристики облегченной запорной арматуры для воды

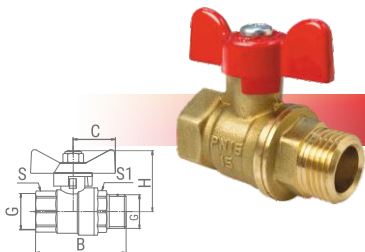
Назначение	Для хозяйственно-питьевого, горячего водоснабжения, отопления, пара, воздуха.	
Материал корпуса	Латунь ЛС59-1 по ГОСТ 15527-2004	
Метод изготовления корпуса	Горяче - объемная штамповка с последующей механической обработкой, гальваническое покрытие никель/хром	
Материал шарового затвора	Латунь ЛС59-1 по ГОСТ 15527-2004 (ГОШ) с покрытием Н9.Х.6	
Метод изготовления шарового затвора	Горяче - объемная штамповка с последующей механической обработкой	
Материал ручки	Алюминий марки АК9М2 ГОСТ 1583-93 с покрытием эпоксиполиэфирной порошковой композицией красного цвета	
Метод изготовления ручки	Литье под давлением	
Материал уплотнений шара и штока	Фторопласт (PTFE)	
Номинальное давление, МПа (кгс/см <sup>2</sup> )	1,6 (16); 2,5 (25)	
Температура рабочей среды, °С	-20 ÷ +150	
Класс по эффективному диаметру	Полнопроходной	
Класс герметичности затвора	"А" по ГОСТ Р 54808-2011	
Присоединительная резьба	Трубная цилиндрическая согласно ГОСТ 6357-81, класс точности «В»	
Соответствие таблице фигур СТ ЦКБА 036-2017	11Б27фт1М	
Средний полный срок службы, лет	10 лет	

#### КРАН ШАРОВОЙ, РУЧКА-БАБОЧКА, ОРТИМА, ВР/ВР, 11Б27фт1М, VF.217



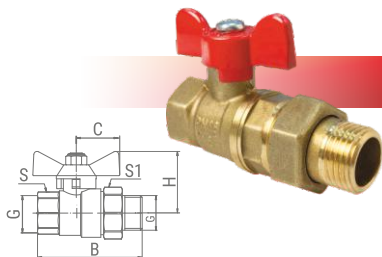
Артикул	DN, мм	Размер G	B, мм	H, мм	C, мм	S, мм	Кол-во в уп., шт.	Вес, кг
VF.217.L0B1.012	15	1/2"	45	41	26,5	25	96/24	0,137
VF.217.L0B1.034	20	3/4"	52,6	44,5	26,5	31	80/20	0,208

#### КРАН ШАРОВОЙ, РУЧКА-БАБОЧКА, ОРТИМА, ВР/НР, 11Б27фт1М, VF.218



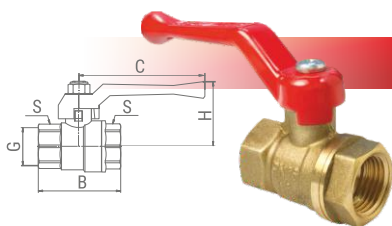
Артикул	DN, мм	Размер G	B, мм	H, мм	C, мм	S, мм	S1, мм	Кол-во в уп., шт.	Вес, кг
VF.218.L0B1.012	15	1/2"	53,3	41	26,5	25	22	96/24	0,150
VF.218.L0B1.034	20	3/4"	61,6	44,5	26,5	31	27	72/18	0,217

#### КРАН ШАРОВОЙ С АМЕРИКАНКОЙ, ОРТИМА, РУЧКА-БАБОЧКА, ВР/НР, 11Б27фт1М, VF.227



Артикул	DN, мм	Размер G	B, мм	H, мм	C, мм	S, мм	S1, мм	Кол-во в уп., шт.	Вес, кг
VF.227.L0B1.012	15	1/2"	61,5	41	26,5	25	29	80/20	0,178
VF.227.L0B1.034	20	3/4"	74	44,5	26,5	31	35	56/14	0,277

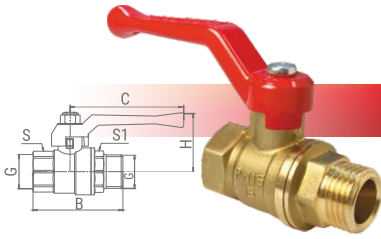
#### КРАН ШАРОВОЙ, РУЧКА-РЫЧАГ, ОРТИМА, ВР/ВР, 11Б27фт1М, VF.214



Артикул	DN, мм	Размер G	B, мм	H, мм	C, мм	S, мм	Кол-во в уп., шт.	Вес, кг
VF.214.L0R1.012	15	1/2"	45	51	86	25	96/24	0,148
VF.214.L0R1.034	20	3/4"	52,6	54,5	86	31	64/16	0,219

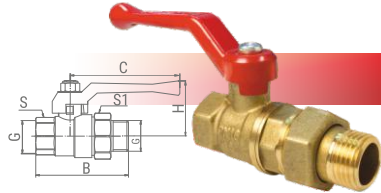
**ОБЛЕГЧЕННАЯ ЗАПОРНАЯ АРМАТУРА ДЛЯ ВОДЫ**

**КРАН ШАРОВОЙ, РУЧКА-РЫЧАГ, ОРТИМА, ВР/НР, 11Б27ф1М, VF.215**



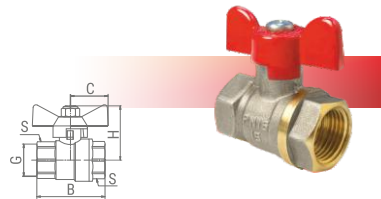
Артикул	DN, мм	Размер G	В, мм	Н, мм	С, мм	S, мм	S1, мм	Кол-во в уп., шт.	Вес, кг
VF.215.L0R1.012	15	1/2"	53,3	51	86	25	22	80/20	0,161
VF.215.L0R1.034	20	3/4"	61,6	54,5	86	31	27	60/15	0,228

**КРАН ШАРОВОЙ С АМЕРИКАНКОЙ, ОРТИМА, РУЧКА-РЫЧАГ, ВР/НР, 11Б27ф1М, VF.225**



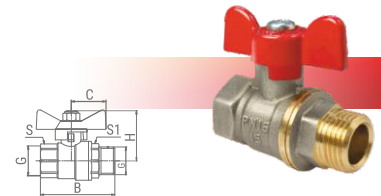
Артикул	DN, мм	Размер G	В, мм	Н, мм	С, мм	S, мм	S1, мм	Кол-во в уп., шт.	Вес, кг
VF.225.L0R1.012	15	1/2"	61,5	51	86	25	29	56/14	0,189
VF.225.L0R1.034	20	3/4"	74	54,5	86	31	35	40/10	0,288

**КРАН ШАРОВОЙ НИКЕЛИРОВАННЫЙ, РУЧКА-БАБОЧКА, ОРТИМА, ВР/ВР, 11Б27ф1М, VF.217**



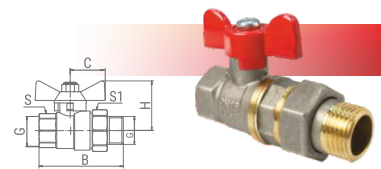
Артикул	DN, мм	Размер G	В, мм	Н, мм	С, мм	S, мм	S1, мм	Кол-во в уп., шт.	Вес, кг
VF.217.NLB1.012	15	1/2"	45	41	26,5	25	25	96/24	0,137
VF.217.NLB1.034	20	3/4"	52,6	44,5	26,5	31	31	80/20	0,208

**КРАН ШАРОВОЙ НИКЕЛИРОВАННЫЙ, РУЧКА-БАБОЧКА, ОРТИМА, ВР/НР, 11Б27ф1М, VF.218**



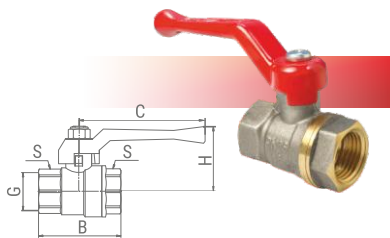
Артикул	DN, мм	Размер G	В, мм	Н, мм	С, мм	S, мм	S1, мм	Кол-во в уп., шт.	Вес, кг
VF.218.NLB1.012	15	1/2"	53,3	41	26,5	25	22	96/24	0,150
VF.218.NLB1.034	20	3/4"	61,6	44,5	26,5	31	27	72/18	0,217

**КРАН ШАРОВОЙ НИКЕЛИРОВАННЫЙ С АМЕРИКАНКОЙ, ОРТИМА, РУЧКА-БАБОЧКА, ВР/НР, 11Б27ф1М, VF.227**



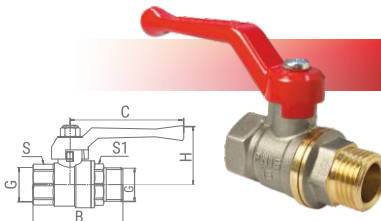
Артикул	DN, мм	Размер G	В, мм	Н, мм	С, мм	S, мм	S1, мм	Кол-во в уп., шт.	Вес, кг
VF.227.NLB1.012	15	1/2"	61,5	41	26,5	25	29	80/20	0,178
VF.227.NLB1.034	20	3/4"	74	44,5	26,5	31	35	56/14	0,277

**КРАН ШАРОВОЙ НИКЕЛИРОВАННЫЙ, РУЧКА-РЫЧАГ, ОРТИМА, ВР/ВР, 11Б27ф1М, VF.214**



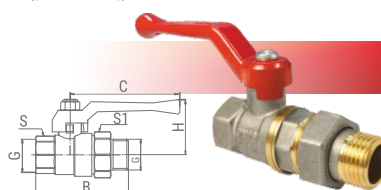
Артикул	DN, мм	Размер G	В, мм	Н, мм	С, мм	S, мм	S1, мм	Кол-во в уп., шт.	Вес, кг
VF.214.NLR1.012	15	1/2"	45	51	86	25	25	96/24	0,148
VF.214.NLR1.034	20	3/4"	52,6	54,5	86	31	31	64/16	0,219

**КРАН ШАРОВОЙ НИКЕЛИРОВАННЫЙ, РУЧКА-РЫЧАГ, ОРТИМА, ВР/НР, 11Б27ф1М, VF.215**



Артикул	DN, мм	Размер G	В, мм	Н, мм	С, мм	S, мм	S1, мм	Кол-во в уп., шт.	Вес, кг
VF.215.NLR1.012	15	1/2"	53,3	51	86	25	22	80/20	0,161
VF.215.NLR1.034	20	3/4"	61,6	54,5	86	31	27	60/15	0,228

**КРАН ШАРОВОЙ НИКЕЛИРОВАННЫЙ С АМЕРИКАНКОЙ, ОРТИМА, РУЧКА-РЫЧАГ, ВР/НР, 11Б27ф1М, VF.225**



Артикул	DN, мм	Размер G	В, мм	Н, мм	С, мм	S, мм	S1, мм	Кол-во в уп., шт.	Вес, кг
VF.225.NLR1.012	15	1/2"	61,5	51	86	25	29	56/14	0,189
VF.225.NLR1.034	20	3/4"	74	54,5	86	31	35	40/10	0,288

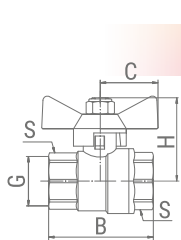
## ЗАПОРНАЯ АРМАТУРА ДЛЯ ГАЗА

**Краны шаровые муфтовые латунные 11Б27фТМ** на номинальное давление PN 1,6 МПа (16кгс/см<sup>2</sup>) и PN 2,5 МПа (25кгс/см<sup>2</sup>), условного прохода (номинального диаметра) от DN 15 до DN 50 предназначены для применения в качестве запорной арматуры на трубопроводах низкого (до 0,005МПа) и среднего давления (до 0,3МПа) систем газоснабжения как природным, так и сжиженным углеводородным газом (СУГ). Краны спроектированы и изготавливаются в соответствии с требованиями Технического регламента Таможенного союза ТР ТС 010/2011 «О безопасности машин и оборудования», утвержденного решением Комиссии Таможенного союза от 18.10.2011 № 823 и ТР ТС 032/2013 «О безопасности оборудования работающего под избыточным давлением».

### Основные характеристики запорной арматуры для газа

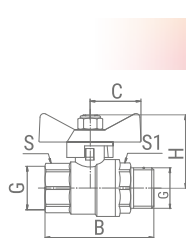
Материал корпуса	Латунь ЛС59-1 по ГОСТ 15527-2004 (ГОШ)	
Метод изготовления корпуса	Горяче - объемная штамповка с последующей механической обработкой	
Материал шарового затвора	Латунь ЛС59-1 по ГОСТ 15527-2004 (ГОШ) с покрытием Н9Х	
Метод изготовления шарового затвора	Горяче - объемная штамповка с последующей механической обработкой, гальваническое покрытие никель/хром	
Материал ручки	Алюминий марки АК9М2 ГОСТ 1583-93 с покрытием эпоксиполиэфирной порошковой композицией желтого цвета	
Метод изготовления ручки	Литье под давлением	
Материал уплотнений шара и штока	Фторопласт (PTFE)	
Номинальное давление, МПа (кгс/см <sup>2</sup> )	1,6 (16); 2,5 (25)	
Температура рабочей среды, °С	-20 ÷ +150	
Класс по эффективному диаметру	Полнопроходной	
Класс герметичности затвора	"А" по ГОСТ Р 54808-2011	
Присоединительная резьба	Трубная цилиндрическая согласно ГОСТ 6357-81, класс точности «В»	
Соответствие таблице фигур СТ ЦКБА 036-2017	11Б27фТМ	
Средний полный срок службы, лет	10 лет	

### КРАН ШАРОВОЙ ДЛЯ ГАЗА, РУЧКА-БАБОЧКА, ВР/ВР, 11Б27фТМ, VF.277



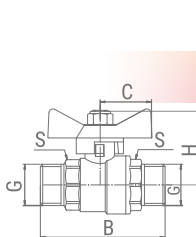
Артикул	DN, мм	Размер G	В, мм	Н, мм	С, мм	S, мм	Кол-во в уп., шт.	Вес, кг
VF.277.LB3.012	15	1/2"	48	42	26,5	25	96/24	0,150
VF.277.LB3.034	20	3/4"	55	45	26,5	31	80/20	0,222
VF.277.LB3.100	25	1"	64	56	35	38	48/12	0,381
VF.277.LB3.114	32	1 1/4"	77	61	35	48	32/8	0,562

### КРАН ШАРОВОЙ ДЛЯ ГАЗА, РУЧКА-БАБОЧКА, ВР/НР, 11Б27фТМ, VF.278



Артикул	DN, мм	Размер G	В, мм	Н, мм	С, мм	S, мм	S1, мм	Кол-во в уп., шт.	Вес, кг
VF.278.LB3.012	15	1/2"	58	42	26,5	25	22	96/24	0,170
VF.278.LB3.034	20	3/4"	64	45	26,5	31	27	72/18	0,233
VF.278.LB3.100	25	1"	72	56	35	38	34	48/12	0,396
VF.278.LB3.114	32	1 1/4"	90	61	35	48	45	24/6	0,606

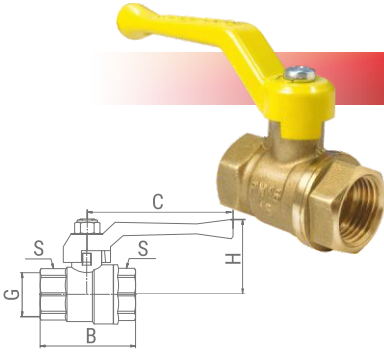
### КРАН ШАРОВОЙ ДЛЯ ГАЗА, РУЧКА-БАБОЧКА, НР/НР, 11Б27фТМ, VF.279



Артикул	DN, мм	Размер G	В, мм	Н, мм	С, мм	S, мм	Кол-во в уп., шт.	Вес, кг
VF.279.LB3.012	15	1/2"	63	42	26,5	22	96/24	0,175
VF.279.LB3.034	20	3/4"	65	45	26,5	27	72/18	0,230

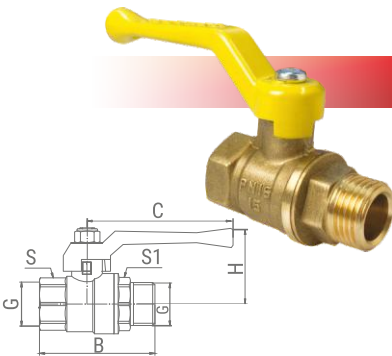
## ЗАПОРНАЯ АРМАТУРА ДЛЯ ГАЗА

**КРАН ШАРОВОЙ ДЛЯ ГАЗА, РУЧКА-РЫЧАГ, ВР/ВР, 11Б27фТМ, VF.271**



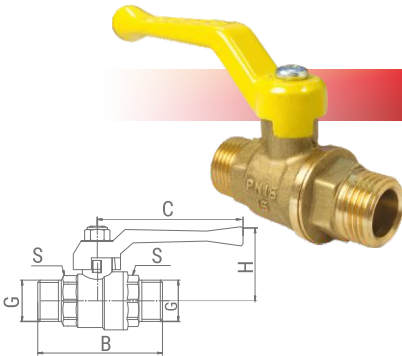
Артикул	DN, мм	Размер G	В, мм	Н, мм	С, мм	S, мм	Кол-во в уп., шт	Вес, кг
VF.271.LR3.012	15	1/2"	48	52	86	25	96/24	0,160
VF.271.LR3.034	20	3/4"	55	55	86	31	64/16	0,232
VF.271.LR3.100	25	1"	64	63	100	38	40/10	0,394
VF.271.LR3.114	32	1 1/4"	77	68	100	48	24/6	0,556
VF.271.LR3.112	40	1 1/2"	87	92	133	54	8/2	0,945
VF.271.LR3.200	50	2"	103	100	133	65	8/2	1,495

**КРАН ШАРОВОЙ ДЛЯ ГАЗА, РУЧКА-РЫЧАГ, ВР/НР, 11Б27фТМ, VF.272**



Артикул	DN, мм	Размер G	В, мм	Н, мм	С, мм	S, мм	S1, мм	Кол-во в уп., шт	Вес, кг
VF.272.LR3.012	15	1/2"	58	52	86	25	22	80/20	0,180
VF.272.LR3.034	20	3/4"	64	55	86	31	27	60/15	0,245
VF.272.LR3.100	25	1"	72	63	100	38	34	32/8	0,405
VF.272.LR3.114	32	1 1/4"	90	68	100	48	45	16/4	0,612
VF.272.LR3.112	40	1 1/2"	102	92	133	54	54	8/2	1,034
VF.272.LR3.200	50	2"	116	100	133	65	65	4/1	1,624

**КРАН ШАРОВОЙ ДЛЯ ГАЗА, РУЧКА-РЫЧАГ, НР/НР, 11Б27фТМ, VF.270**



Артикул	DN, мм	Размер G	В, мм	Н, мм	С, мм	S, мм	Кол-во в уп., шт	Вес, кг
VF.270.LR3.012	15	1/2"	63	52	86	22	96/24	0,187
VF.270.LR3.034	20	3/4"	65	55	86	27	56/14	0,240

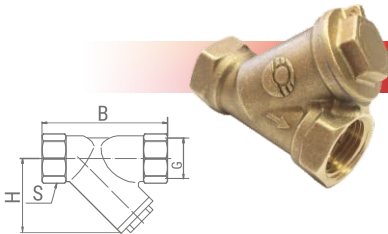
## ФИЛЬТР ЛАТУННЫЙ

**Фильтр сетчатый латунный** предназначен для предварительной очистки воды на трубопроводах систем питьевого и хозяйственного питьевого назначения, горячего водоснабжения, отопления. Фильтры спроектированы и изготавливаются в соответствии с требованиями Технического регламента Таможенного союза ТР ТС 010/2011 «О безопасности машин и оборудования», утвержденного решением Комиссии Таможенного союза от 18.10.2011 № 823.

Фильтр монтируется перед устройствами типа регулирующей арматуры и счетчиков, через которые проходит рабочая среда.

### Основные характеристики фильтра для воды

Материал корпуса и заглушки	Латунь LC59-1 по ГОСТ 15527-2004	
Метод изготовления корпуса и заглушки	Горяче-объемная штамповка	
Присоединительная резьба	Трубная цилиндрическая резьба согласно ГОСТ 6357-81, класс точности «В»	
Материал фильтрующего картриджа	Нержавеющая сталь 12Х18Н9Т по ГОСТ 3826	
Тонкость фильтрации, мкм	100	
Номинальное давление, МПа (кгс/см <sup>2</sup> )	1,6 (16); 2,5 (25)	
Кэфф. фильтрации по ГОСТ Р 50553	0,98	
Температура рабочей среды, °С	-20 ÷ +150	
Материал уплотнения крышки	Фторопласт (PTFE)	
Соответствие таблице фигур СТ ЦКБА 036-2017	46Б5фт1	
Установочное положение фильтра на трубопроводе	По стрелке на корпусе согласно направлению потока транспортируемой среды	
Средний полный срок службы, лет	10 лет	



### ФИЛЬТР СЕТЧАТЫЙ УГЛОВОЙ ДЛЯ ВОДЫ, ВР/ВР, 46Б5фт1, VF192

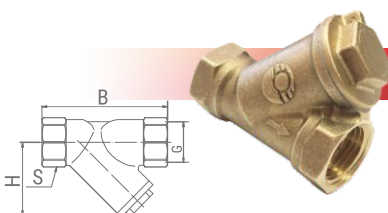
Артикул	DN, мм	Размер G	В, мм	Н, мм	S, мм
VF.192.L00.012	15	1/2"	60	40	25
VF.192.L00.034	20	3/4"	70	51	32
VF.192.L00.100	25	1"	75	51	38

Фильтры муфтовые латунные для газа предназначены для предварительной очистки газа на трубопроводах низкого (до 0,005МПа) и среднего (до 0,3МПа) систем газоснабжения как природным, так и сжиженным углеводородным газом (СУГ). В крышку фильтра установлен МАГНИТ ФЕРРИТОВЫЙ для улавливания металлических частиц менее 100 мкм.

Очистка газа при помощи такого фильтра необходима по ряду причин. Во-первых, чтобы продлить срок службы контрольно-измерительных аппаратов в рамках их защиты от механических повреждений. Во-вторых, чтобы сохранить герметичность запорной арматуры и избежать преждевременных ремонтных работ. В-третьих, чтобы сократить вероятность возникновения аварийных ситуаций.

### Основные характеристики фильтров для газа

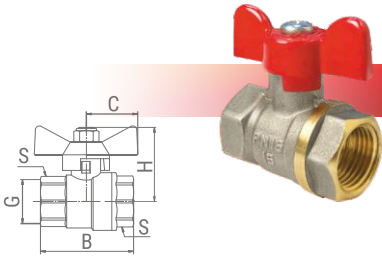
Материал корпуса и заглушки	Латунь LC59-1 по ГОСТ 15527-2004	
Метод изготовления корпуса и заглушки	Горяче-объемная штамповка	
Присоединительная резьба	Трубная цилиндрическая резьба согласно ГОСТ 6357-81, класс точности «В»	
Материал фильтрующего картриджа	Нержавеющая сталь 12Х18Н9Т по ГОСТ 3826	
Тонкость фильтрации, мкм	100	
Номинальное давление, МПа (кгс/см <sup>2</sup> )	1,6 (16); 2,5 (25)	
Кэфф. фильтрации по ГОСТ Р 50553	0,98	
Температура рабочей среды, °С	-20 ÷ +150	
Материал уплотнения крышки	Фторопласт (PTFE)	
Соответствие таблице фигур СТ ЦКБА 036-2017	46Б5фт	
Установочное положение фильтра на трубопроводе	По стрелке на корпусе согласно направлению потока транспортируемой среды	
Средний полный срок службы, лет	10 лет	
Дополнительное оснащение	Магнит ферритовый ГОСТ 24936	



### ФИЛЬТР СЕТЧАТЫЙ УГЛОВОЙ ДЛЯ ГАЗА, ВР/ВР, 46Б5фт, VF193

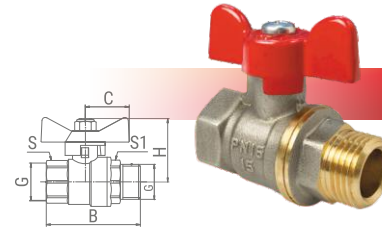
Артикул	DN, мм	Размер G	В, мм	Н, мм	S, мм
VF.193.L00.012	15	1/2"	60	40	25
VF.193.L00.034	20	3/4"	70	51	32
VF.193.L00.100	25	1"	75	51	38

**НИКЕЛИРОВАННАЯ ЗАПОРНАЯ АРМАТУРА ДЛЯ ВОДЫ**



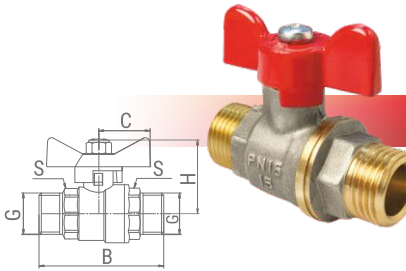
**КРАН ШАРОВОЙ, РУЧКА-БАБОЧКА, ВН/ВН, 11Б27ФТ1М, VF.217**

Артикул	DN, мм	Размер G	В, мм	Н, мм	С, мм	S, мм	Кол-во в уп., шт	Вес, кг
VF.217.NB1.012	15	1/2"	48	42	26,5	25	96/24	0,150
VF.217.NB1.034	20	3/4"	55	45	26,5	31	80/20	0,222
VF.217.NB1.100	25	1"	64	56	35	38	48/12	0,381
VF.217.NB1.114	32	1 1/4"	77	61	35	48	32/8	0,562



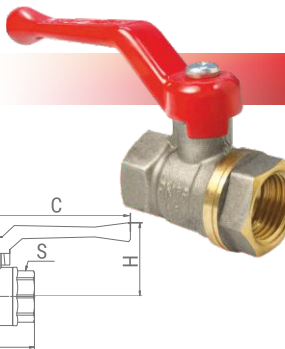
**КРАН ШАРОВОЙ, РУЧКА-БАБОЧКА, ВН/НР, 11Б27ФТ1М, VF.218**

Артикул	DN, мм	Размер G	В, мм	Н, мм	С, мм	S, мм	S1, мм	Кол-во в уп., шт	Вес, кг
VF.218.NB1.012	15	1/2"	58	42	26,5	25	22	96/24	0,170
VF.218.NB1.034	20	3/4"	64	45	26,5	31	27	72/18	0,233
VF.218.NB1.100	25	1"	72	56	35	38	34	48/12	0,396
VF.218.NB1.114	32	1 1/4"	90	61	35	48	45	24/6	0,606



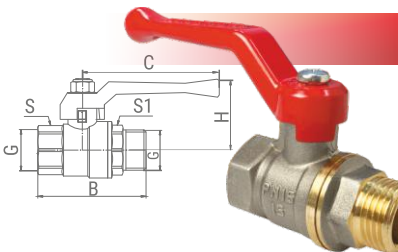
**КРАН ШАРОВОЙ, РУЧКА-БАБОЧКА, НР/НР, 11Б27ФТ1М, VF.219**

Артикул	DN, мм	Размер G	В, мм	Н, мм	С, мм	S, мм	Кол-во в уп., шт	Вес, кг
VF.219.NB1.012	15	1/2"	63	42	26,5	22	96/24	0,175
VF.219.NB1.034	20	3/4"	65	45	26,5	27	72/18	0,230



**КРАН ШАРОВОЙ, РУЧКА-РЫЧАГ, ВН/ВН, 11Б27ФТ1М, VF.214**

Артикул	DN, мм	Размер G	В, мм	Н, мм	С, мм	S, мм	Кол-во в уп., шт	Вес, кг
VF.214.NR1.012	15	1/2"	48	52	86	25	96/24	0,160
VF.214.NR1.034	20	3/4"	55	55	86	31	64/16	0,232
VF.214.NR1.100	25	1"	64	63	100	38	40/10	0,394
VF.214.NR1.114	32	1 1/4"	77	68	100	48	24/6	0,556
VF.214.NR1.112	40	1 1/2"	87	92	133	54	8/2	0,945
VF.214.NR1.200	50	2"	103	100	133	65	8/2	1,495

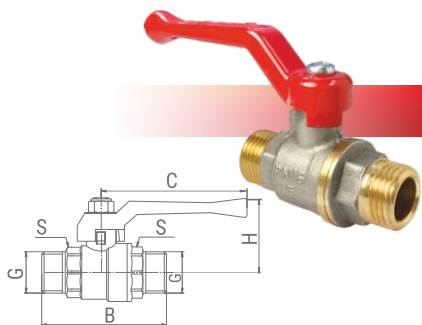


**КРАН ШАРОВОЙ, РУЧКА-РЫЧАГ, ВН/НР, 11Б27ФТ1М, VF.215**

Артикул	DN, мм	Размер G	В, мм	Н, мм	С, мм	S, мм	S1, мм	Кол-во в уп., шт	Вес, кг
VF.215.NR1.012	15	1/2"	58	52	86	25	22	80/20	0,180
VF.215.NR1.034	20	3/4"	64	55	86	31	27	60/15	0,245
VF.215.NR1.100	25	1"	72	63	100	38	34	32/8	0,405
VF.215.NR1.114	32	1 1/4"	90	68	100	48	45	16/4	0,612
VF.215.NR1.112	40	1 1/2"	102	92	133	54	54	8/2	1,034
VF.215.NR1.200	50	2"	116	100	133	65	65	4/1	1,624

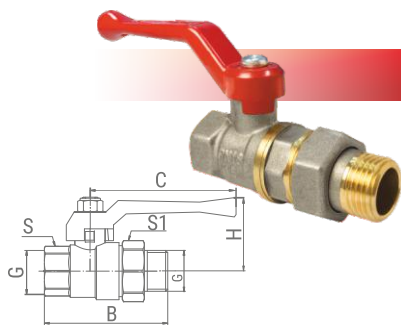
**КРАН ШАРОВОЙ, РУЧКА-РЫЧАГ, НР/НР, 11Б27фт1М, VF.220**

Артикул	DN, мм	Размер G	В, мм	Н, мм	С, мм	S, мм	Кол-во в уп., шт	Вес, кг
VF.220.NR1.012	15	1/2"	63	52	86	22	96/24	0,187
VF.220.NR1.034	20	3/4"	65	55	86	27	56/14	0,240



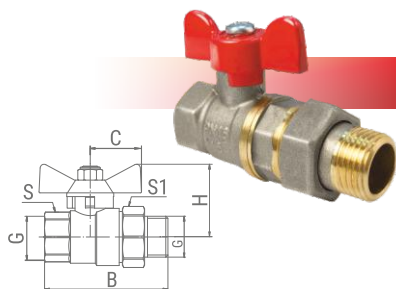
**КРАН ШАРОВОЙ С АМЕРИКАНКОЙ, РУЧКА-РЫЧАГ, ВР/НР, 11Б27фт1М, VF.225**

Артикул	DN, мм	Размер G	В, мм	Н, мм	С, мм	S, мм	S1, мм	Кол-во в уп., шт	Вес, кг
VF.225.NR1.012	15	1/2"	77	52	86	25	29	56/14	0,235
VF.225.NR1.034	20	3/4"	86	55	86	31	35	40/10	0,330
VF.225.NR1.100	25	1"	97	63	100	38	46	32/8	0,579
VF.225.NR1.114	32	1 1/4"	118	68	100	48	52	12/3	0,856



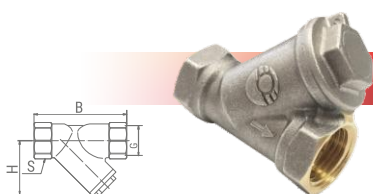
**КРАН ШАРОВОЙ С АМЕРИКАНКОЙ, РУЧКА-БАБОЧКА, ВР/НР, 11Б27фт1М, VF.227**

Артикул	DN, мм	Размер G	В, мм	Н, мм	С, мм	S, мм	S1, мм	Кол-во в уп., шт	Вес, кг
VF.227.NB1.012	15	1/2"	77	42	26,5	25	29	80/20	0,225
VF.227.NB1.034	20	3/4"	86	45	26,5	31	35	56/14	0,315
VF.227.NB1.100	25	1"	97	56	35	38	46	32/8	0,562
VF.227.NB1.114	32	1 1/4"	118	61	35	48	52	16/4	0,830



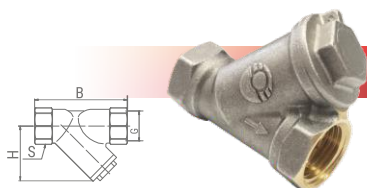
**ФИЛЬТР СЕТЧАТЫЙ УГЛОВОЙ ДЛЯ ВОДЫ, ВР/ВР 4ББ5фт1, VF192**

Артикул	DN, мм	Размер G	В, мм	Н, мм	S, мм
VF.192.N00.012	15	1/2"	60	40	25
VF.192.N00.034	20	3/4"	70	51	32
VF.192.N00.100	25	1"	75	51	38



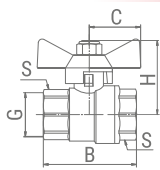
**ФИЛЬТР СЕТЧАТЫЙ УГЛОВОЙ ДЛЯ ГАЗА, ВР/ВР, 4ББ5фт1, VF193**

Артикул	DN, мм	Размер G	В, мм	Н, мм	S, мм
VF.193.N00.012	15	1/2"	60	40	25
VF.193.N00.034	20	3/4"	70	51	32
VF.193.N00.100	25	1"	75	51	38



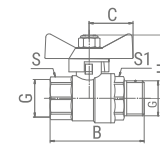
## НИКЕЛИРОВАННАЯ ЗАПОРНАЯ АРМАТУРА ДЛЯ ГАЗА

### КРАН ШАРОВОЙ ДЛЯ ГАЗА, РУЧКА-БАБОЧКА, ВР/ВР, 11Б27фТМ, VF.277



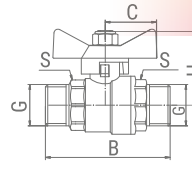
Артикул	DN, мм	Размер G	В, мм	Н, мм	С, мм	S, мм	Кол-во в уп., шт	Вес, кг
VF.277.NB3.012	15	1/2"	48	42	26,5	25	96/24	0,150
VF.277.NB3.034	20	3/4"	55	45	26,5	31	80/20	0,222
VF.277.NB3.100	25	1"	64	56	35	38	48/12	0,381
VF.277.NB3.114	32	1 1/4"	77	61	35	48	32/8	0,562

### КРАН ШАРОВОЙ ДЛЯ ГАЗА, РУЧКА-БАБОЧКА, ВР/НР, 11Б27фТМ, VF.278



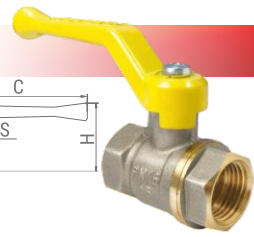
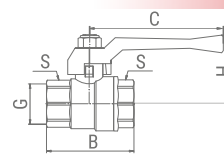
Артикул	DN, мм	Размер G	В, мм	Н, мм	С, мм	S, мм	S1, мм	Кол-во в уп., шт	Вес, кг
VF.278.NB3.012	15	1/2"	58	42	26,5	25	22	96/24	0,170
VF.278.NB3.034	20	3/4"	64	45	26,5	31	27	72/18	0,233
VF.278.NB3.100	25	1"	72	56	35	38	34	48/12	0,396
VF.278.NB3.114	32	1 1/4"	90	61	35	48	45	24/6	0,606

### КРАН ШАРОВОЙ ДЛЯ ГАЗА, РУЧКА-БАБОЧКА, НР/НР, 11Б27фТМ, VF.279



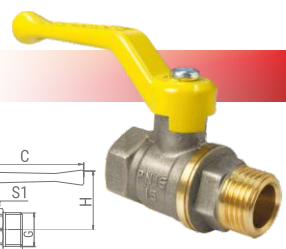
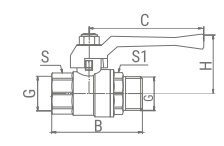
Артикул	DN, мм	Размер G	В, мм	Н, мм	С, мм	S, мм	Кол-во в уп., шт	Вес, кг
VF.279.NB3.012	15	1/2"	63	42	26,5	22	96/24	0,175
VF.279.NB3.034	20	3/4"	65	45	26,5	27	72/18	0,230

### КРАН ШАРОВОЙ ДЛЯ ГАЗА, РУЧКА-РЫЧАГ, ВР/ВР, 11Б27фТМ, VF.271



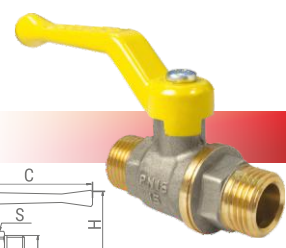
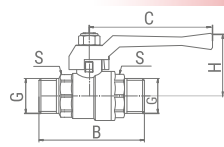
Артикул	DN, мм	Размер G	В, мм	Н, мм	С, мм	S, мм	Кол-во в уп., шт	Вес, кг
VF.271.NR3.012	15	1/2"	48	52	86	25	96/24	0,160
VF.271.NR3.034	20	3/4"	55	55	86	31	64/16	0,232
VF.271.NR3.100	25	1"	64	63	100	38	40/10	0,394
VF.271.NR3.114	32	1 1/4"	77	68	100	48	24/6	0,556
VF.271.NR3.112	40	1 1/2"	87	92	133	54	8/2	0,945
VF.271.NR3.200	50	2"	103	100	133	65	8/2	1,495

### КРАН ШАРОВОЙ ДЛЯ ГАЗА, РУЧКА-РЫЧАГ, ВР/НР, 11Б27фТМ, VF.272



Артикул	DN, мм	Размер G	В, мм	Н, мм	С, мм	S, мм	S1, мм	Кол-во в уп., шт	Вес, кг
VF.272.NR3.012	15	1/2"	58	52	86	25	22	80/20	0,180
VF.272.NR3.034	20	3/4"	64	55	86	31	27	60/15	0,245
VF.272.NR3.100	25	1"	72	63	100	38	34	32/8	0,405
VF.272.NR3.114	32	1 1/4"	90	68	100	48	45	16/4	0,612
VF.272.NR3.112	40	1 1/2"	102	92	133	54	54	8/2	1,034
VF.272.NR3.200	50	2"	116	100	133	65	65	4/1	1,624

### КРАН ШАРОВОЙ ДЛЯ ГАЗА, РУЧКА-РЫЧАГ, НР/НР, 11Б27фТМ, VF.270



Артикул	DN, мм	Размер G	В, мм	Н, мм	С, мм	S, мм	Кол-во в уп., шт	Вес, кг
VF.270.NR3.012	15	1/2"	63	52	86	22	96/24	0,187
VF.270.NR3.034	20	3/4"	65	55	86	27	56/14	0,240

## ЗАКЛАДНЫЕ ДЕТАЛИ И КОМПЛЕКТУЮЩИЕ

Благодаря введению в эксплуатацию нового производства, наша компания освоила выпуск **комплектующих изделий для полипропиленовых фитингов:**

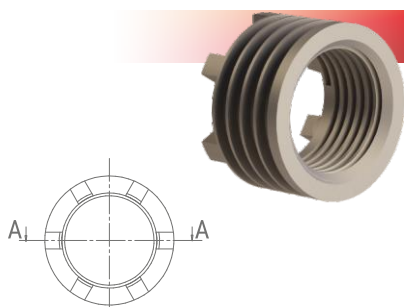
- Закладные детали с внутренней и наружной резьбой. Размеры от 1/2" до 4".
- Комплектующие изделия для муфт разборных типа "американка" с наружной и внутренней резьбой. Размеры от 1/2" до 2".

### Комплектующие изделия для полипропиленовых шаровых кранов 20-63 мм:

- Шаровые затворы полнопроходные для кранов 20-63 мм.
- Шаровые затворы для радиаторных шаровых кранов 20, 25 мм.
- Штоки для всех типов шаровых кранов.
- Соединительные фитинги и закладные детали к ним.

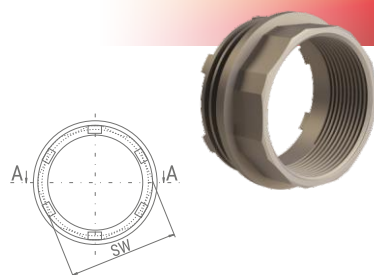
#### ЗАКЛАДНАЯ VF.010 для полипропиленовых фитингов (ПОКРЫТИЕ Н9), ВНУТРЕННЯЯ РЕЗЬБА

Артикул	Размер G	Типоразмер	Вес шт., кг
VF.010.000.012	1/2"	20x1/2", 25x1/2", 32x1/2"	0,021
VF.010.000.034	3/4"	20x3/4", 25x3/4", 32x3/4"	0,029
VF.010.000.100	1"	32x1"	0,045



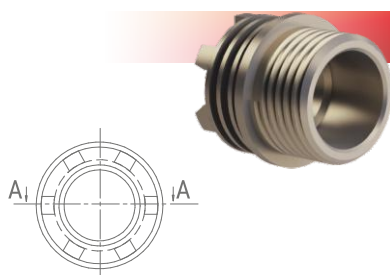
#### ЗАКЛАДНАЯ ПОД КЛЮЧ VF.011 для PPR ФИТИНГОВ (ПОКРЫТИЕ Н9), ВНУТРЕННЯЯ РЕЗЬБА

Артикул	Размер G	Типоразмер	SW, мм	Вес шт., кг
VF.011.000.100	1"	32x1"	36,5	0,092
VF.011.000.114	1 1/4"	40x1 1/4"	46,5	0,118
VF.011.000.112	1 1/2"	50x1 1/2"	52	0,146
VF.011.000.200	2"	63x2"	64	0,232
VF.011.000.212	2 1/2"	75x2 1/2"	79	0,495
VF.011.000.300	3"	90x3"	92	0,550
VF.011.000.400	4"	110x4"	118	0,880



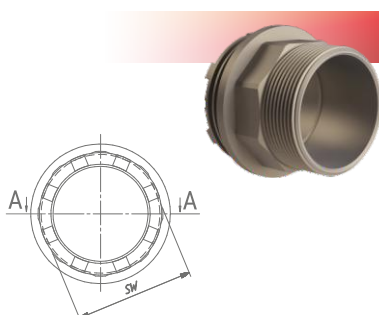
#### ЗАКЛАДНАЯ VF.020 для PPR ФИТИНГОВ (ПОКРЫТИЕ Н9), НАРУЖНАЯ РЕЗЬБА

Артикул	Размер G	Типоразмер	Вес шт., кг
VF.020.000.012	1/2"	20x1/2", 25x1/2", 32x1/2"	0,027
VF.020.000.034	3/4"	20x3/4", 25x3/4", 32x3/4"	0,042
VF.020.000.100	1"	32x1"	0,061



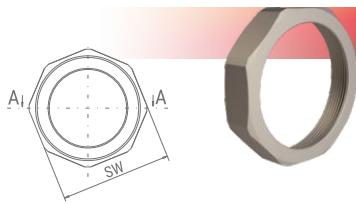
#### ЗАКЛАДНАЯ ПОД КЛЮЧ VF.021 для PPR ФИТИНГОВ (ПОКРЫТИЕ Н9), НАРУЖНАЯ РЕЗЬБА

Артикул	Размер G	Типоразмер	SW, мм	Вес шт., кг
VF.021.000.100	1"	32x1"	34	0,112
VF.021.000.114	1 1/4"	40x1 1/4"	44	0,198
VF.021.000.112	1 1/2"	50x1 1/2"	48,5	0,238
VF.021.000.200	2"	63x2"	61	0,448
VF.021.000.212	2 1/2"	75x2 1/2"	76	0,605
VF.021.000.300	3"	90x3"	88	0,690
VF.021.000.400	4"	110x4"	113	1,210



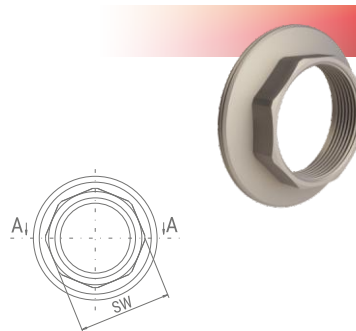
## ЗАКЛАДНЫЕ ДЕТАЛИ И КОМПЛЕКТУЮЩИЕ

### ГАЙКА СОЕДИНИТЕЛЬНАЯ VF.031 для муфты с комбинированной резьбой (АМЕРИКАНКА) (ПОКРЫТИЕ N9)



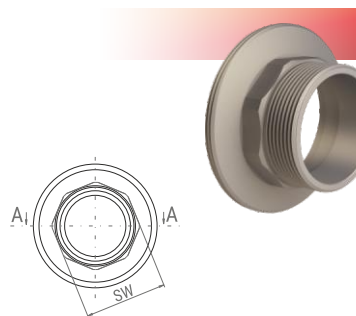
Артикул	Типоразмер	SW, мм	Вес шт., кг
VF.031.00020.012-034	20x1/2"	36	0,030
VF.031.00020.100	20x1"	45	0,065
VF.031.00025.012-034-100	25x1/2", 25x3/4" 25x1"	45	0,049
VF.031.00032.012-034-100	32x1/2", 32x3/4", 32x1", 32x1 1/4"	51	0,063
VF.031.00040.114	40x1 1/4"	63	0,095
VF.031.00050.112	50x1 1/2"	80	0,181
VF.031.00063.200	63x2"	98	1,290

### АДАПТЕР VF.032 для муфты с комб. резьбой (АМЕРИКАНКА) (ПОКРЫТИЕ N9), ВНУТРЕННЯЯ РЕЗЬБА



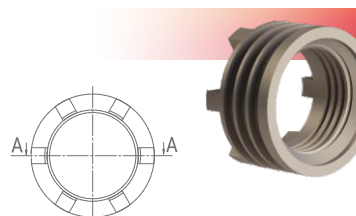
Артикул	Размер G	Типоразмер	SW, мм	Вес шт., кг
VF.032.00020.012	1/2"	20x1/2"	25	0,032
VF.032.00020.034	3/4"	20x3/4"	30	0,032
VF.032.00020.100	1"	20x1"	36	0,082
VF.032.00025.012	1/2"	25x1/2"	25	0,044
VF.032.00025.034	3/4"	25x3/4"	30	0,042
VF.032.00025.100	1"	25x1"	36	0,053
VF.032.00032.012	1/2"	32x1/2"	24	0,060
VF.032.00032.034	3/4"	32x3/4"	30	0,051
VF.032.00032.100	1"	32x1"	37	0,052
VF.032.00032.114	1 1/4"	32x1 1/4"	45	0,078
VF.032.00040.114	1 1/4"	40x1 1/4"	45	0,077
VF.032.00050.112	1 1/2"	50x1 1/2"	53	0,150
VF.032.00063.200	2"	63x2"	64	0,212

### АДАПТЕР VF.033 для муфты с комб. резьбой (АМЕРИКАНКА) (ПОКРЫТИЕ N9), НАРУЖНАЯ РЕЗЬБА



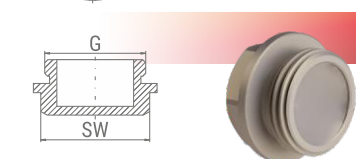
Артикул	Размер G	Типоразмер	SW, мм	Вес шт., кг
VF.033.00020.012	1/2"	20x1/2"	22	0,033
VF.033.00020.034	3/4"	20x3/4"	27	0,047
VF.033.00020.100	1"	20x1"	34	0,083
VF.033.00025.012	1/2"	25x1/2"	22	0,046
VF.033.00025.034	3/4"	25x3/4"	27	0,051
VF.033.00025.100	1"	25x1"	34	0,073
VF.033.00032.012	1/2"	32x1/2"	22	0,063
VF.033.00032.034	3/4"	32x3/4"	27	0,060
VF.033.00032.100	1"	32x1"	34	0,068
VF.033.00032.114	1 1/4"	32x1 1/4"	43	0,112
VF.033.00040.114	1 1/4"	40x1 1/4"	43	0,117
VF.033.00050.112	1 1/2"	50x1 1/2"	50	0,180
VF.033.00063.200	2"	63x2"	62	0,295

### ЗАКЛАДНАЯ VF.040 для вентиля и фильтра (ПОКРЫТИЕ N9), ВНУТРЕННЯЯ РЕЗЬБА



Артикул	Размер G	Типоразмер	Вес шт., кг
VF.040.000.012	1/2"	20	0,021
VF.040.000.034	3/4"	25	0,024
VF.040.000.100	1"	32	0,044

### ЗАГЛУШКА VF.041 для фильтра (ПОКРЫТИЕ N9), НАРУЖНАЯ РЕЗЬБА



Артикул	Размер G	Типоразмер	SW, мм	Вес шт., кг
VF.041.000.012	1/2"	20	20	0,029
VF.041.000.034	3/4"	25	24	0,047
VF.041.000.100	1"	32	32	0,081

## ЗАКЛАДНАЯ ДЛЯ ИЗДЕЛИЯ С НАКИДНОЙ ГАЙКОЙ VF.050 для фильтра (покрытие н9), НАРУЖНАЯ РЕЗЬБА



Артикул	Габ. D, мм	Типоразмер	Высота, мм	Вес шт., кг
VF.050.000.012	16,45	20x1/2", 25x1/2", 32x1/2"	28	0,018
VF.050.000.034	19,8	20x3/4", 25x3/4", 32x3/4"	28	0,025

## ГАЙКА ДЛЯ ИЗДЕЛИЯ С НАКИДНОЙ ГАЙКОЙ VF.051 (покрытие н9)



Артикул	Размер G	Типоразмер	SW, мм	Вес шт., кг
VF.051.000.012	1/2"	20x1/2", 25x1/2", 32x1/2"	25	0,021
VF.051.000.034	3/4"	20x3/4", 25x3/4", 32x3/4"	30	0,025

## ЗАКЛАДНАЯ VF.060 для радиаторного шарового крана (покрытие н9), НАРУЖНАЯ РЕЗЬБА



Артикул	Размер G	Типоразмер	Вес шт., кг
VF.060.000.012	3/4"	20x1/2", 25x1/2"	0,033
VF.060.000.034	M30x1,5	20x3/4", 25x3/4"	0,038

## ШТУЦЕР СОЕДИНИТЕЛЬНЫЙ VF.061 для радиаторного шарового крана (покрытие н9)



Артикул	Размер G	Типоразмер	Высота, мм	Вес шт., кг
VF.061.000.012	1/2"	20x1/2", 25x1/2"	23,5	0,023
VF.061.000.034	3/4"	20x3/4", 25x3/4"	23	0,034

## ГАЙКА ЛАТУННАЯ VF.062 для радиаторного шарового крана (покрытие н9)



Артикул	Размер G	Типоразмер	SW, мм	Вес шт., кг
VF.062.000.012	3/4"	20x1/2", 25x1/2"	30	0,020
VF.062.000.034	M30x1,5	20x3/4", 25x3/4"	34	0,022

## ШАРОВОЙ ЗАТВОР VF.063 для радиаторного шарового крана (покрытие н9х.6.)



Артикул	Размер D, мм	Размер d, мм	Типоразмер	Вес шт., кг
VF.063.000.012	19	11,5	20x1/2", 25x1/2"	0,015
VF.063.000.034	22	14	20x3/4", 25x3/4"	0,020

## ШТОК VF.064 для радиаторного шарового крана



Артикул	Размер D, мм	Размер L, мм	Типоразмер	Вес шт., кг
VF.064.000.012	9	24,5	20x1/2", 25x1/2"	0,090
VF.064.000.034	10	29	20x3/4", 25x3/4"	0,012

## ШАРОВОЙ ЗАТВОР VF.070 для шарового крана (покрытие н9х.6.)



Артикул	Размер D, мм	Размер d, мм	Типоразмер	Вес шт., кг
VF.070.000.020	20	14	20	0,020
VF.070.000.025	29,6	19	25	0,050
VF.070.000.032	33	20,5	32	0,075
VF.070.000.040	51	32	40	0,276
VF.070.000.050	60	38	50	0,435
VF.070.000.063	74	46,5	63	0,843

## ШТОК VF.071 для шарового крана



Артикул	Размер D, мм	Размер L, мм	Типоразмер	Вес шт., кг
VF.071.000.020-0.25	10	31,5	20, 25	0,014
VF.071.000.032-0.40	12	34,5	32, 40	0,021
VF.071.000.050-0.63	13,9	45	50, 63	0,043



**МЫ ДУМАЕМ О ВАС!  
ПОЭТОМУ, VALFEX – ЗА ХОРОШИЙ СЕРВИС  
И ЗАБОТУ О СВОИХ КЛИЕНТАХ!**

## ЛАТУННЫЙ ПРУТОК

VALFEX начал производить латунный пруток марки ЛС59-1 для собственных производственных целей. Латунь свинцовая марки ЛС59-1 - обрабатывается давлением.

### Применение:

- Для изготовления полуфабрикатов (прутков);
- поковок;
- крепежных изделий (гаек, болтов);
- шестеренок, зубчатых колес, втулок.

Вся выпускаемая продукция изготавливается по ГОСТ 2060-2006 «ПРУТКИ ЛАТУННЫЕ. Технические условия». Прутки изготавливают из латуни марок: ЛС59-1, по ГОСТ 15527 с химическим составом, указанным в таблице 1.

Таблица 1 - Химический состав латуни

Марка	Предел	Массовая доля, %														Расчетная плотность, г/см <sup>3</sup> , приб-но	
		Элемент															Сумма прочих элементов
		Cu медь	Al алюминий	As мышьяк	Fe железо	Mn марганец	Ni никель	Si кремний	Sn олово	P фосфор	Pb свинец	Sb сурьма	Bi висмут	Zn цинк	Остальн.		
ЛС59-1	мин.	57,0	-	-	-	-	-	-	-	-	0,8	-	-	Остальн.	-	8,4	
	макс.	60,0	-	-	0,5	-	-	-	0,3	0,02	1,9	0,01	0,003	-	0,75		

1. В латунях всех марок по согласованию с потребителем можно определять массовую долю олова, алюминия, марганца и кремния, значения которых учитывают в сумме прочих элементов.
2. Для антимагнитных сплавов массовая доля железа не должна быть более 0,03%.
3. В свинцовых латунях допускается массовая доля никеля не более 0,5%, в латунях марок ЛС59-1, ЛС59-1В, ЛС58-2 и ЛС58-3 - не более 1% за счет массовой доли меди, которую не учитывают в общей сумме прочих элементов.
4. В латуни марки ЛС59-1 сумма элементов олова и кремния должна быть не более 0,5%.
5. В сложнотермически обработанных латунях допускается массовая доля никеля до 0,5%, которая не входит в общую сумму прочих элементов, а засчитывается в счет массовой доли меди.
6. Расчетная плотность указана для расчета справочной теоретической массы изделий.
7. Знак "-" означает, что данный элемент не нормируется и входит в сумму прочих элементов.
8. Примеси, не указанные в таблице, учитывают в сумме прочих элементов, перечень которых определяют согласованием между потребителем и изготовителем.

Таблица 2 - Литейно-технологич. свойства материала

Показатель	ЛС59-1
Температура плавления	900 °С
Температура горячей обработки	780-820 °С
Температура отжига	600-650 °С

Таблица 3 - Физические свойства материала

Марка	T	E 10 <sup>3</sup>	α10 <sup>6</sup>	λ	ρ	C	R10 <sup>9</sup>
	Град	МПа	1/Град	Вт/(м х град)	кг/м <sup>3</sup>	Дж/(кг х град)	Ом х м
ЛС59-1	20	1,05		104,70	8400,00		66,00
	100		20,60			376,80	

- T - Температура, при которой получены данные свойства  
 E - Модуль упругости первого рода  
 α - Коэффициент температурного (линейного) расширения (диапазон 20° - T)  
 λ - Коэффициент теплопроводности (теплоемкость материала)  
 ρ - Плотность материала  
 C - Удельная теплоемкость материала (диапазон 20° - T)  
 R - Удельное электросопротивление

Таблица 4 - Механические свойства материала

Марка латуни	Способ изготовления	Состояние материала	Вид испытаний	Временное сопротивление S <sub>0,2</sub> , МПа (кгс/мм <sup>2</sup> ), не менее	Относительное удлинение после разрыва, %, не менее		Твердость, не менее	
					d <sub>5</sub>	d <sub>10</sub>	НВ	НV
					мин.	мин.	мин.	мин.
ЛС59-1	Тянутый	Твердое	Р	490 (50)	7	5	-	-
			Н	-	-	-	130	171

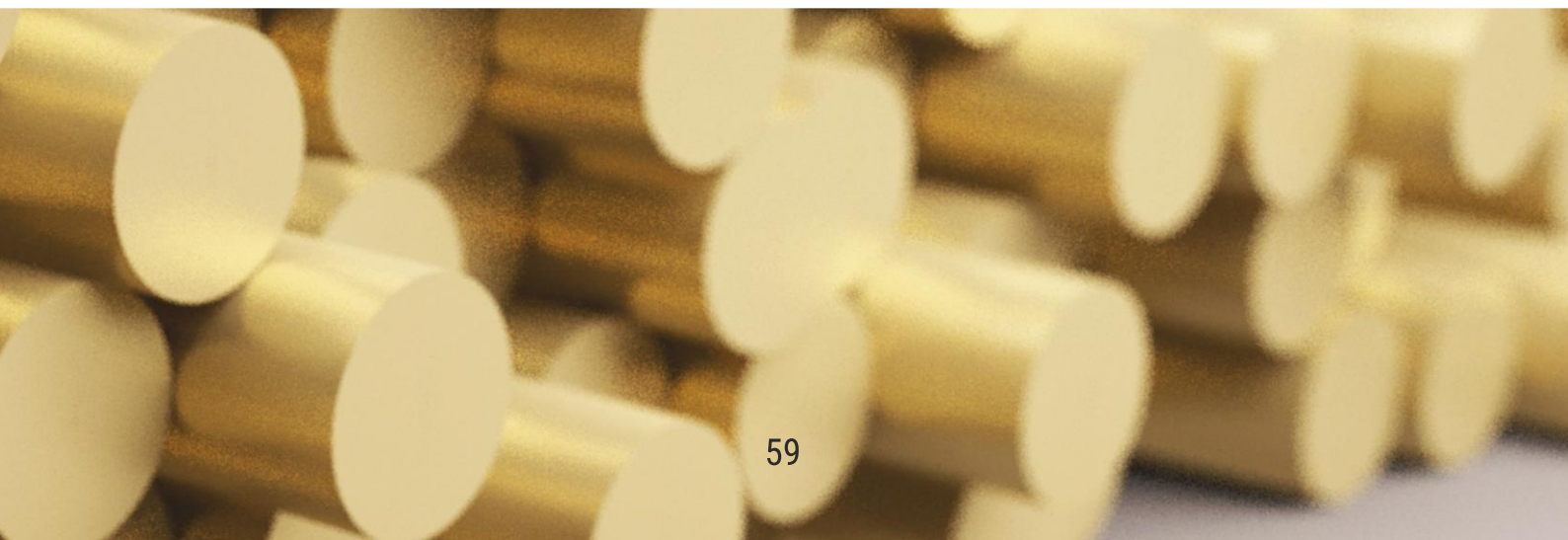
**Выпускаемый ассортимент**

Таблица 5 - Диаметры, площадь поперечного сечения и теоретическая масса 1м тянутых прутков



Номинальный диаметр, мм	Площадь поперечного сечения круглых прутков, мм <sup>2</sup>	Теоретическая масса 1м круглых прутков, кг
15	176,7	1,50
16	201,1	1,71
17	227,0	1,93
18	254,5	2,16
19	283,5	2,41
20	314,2	2,67
21	346,4	2,94
22	380,1	3,23
23	415,3	3,53
24	452,4	3,85
25	490,9	4,17
26	530,9	4,51
27	572,6	4,87
28	615,8	5,23
30	706,9	6,01
32	804,2	6,84
35	962,1	8,18
36	1017,9	8,65
38	1134,1	9,64
40	1256,6	10,68
41	1319,6	11,22
42	1385,4	11,78
45	1590,4	13,52
46	1661,1	14,12
48	1809,6	15,33
50	1963,5	16,69

Длина прутков согласовывается с заказчиком.





**Алюминиевые радиаторы TM VALFEX** - высокопрочные отопительные приборы, которые могут использоваться как для автономных систем отопления, так и для систем центрального отопления малоэтажных зданий. Высокая теплоотдача секций дает возможность использовать радиаторы в системах отопления с низкотемпературной системой эксплуатации. Малая инертность радиаторов обеспечивает эффективное терморегулирование с гарантией максимальной комфортности. В качестве теплоносителя могут использоваться незамерзающие жидкости, водородный показатель pH которых находится в пределах 7-8. Алюминиевые радиаторы отопления VALFEX производятся методом литья под давлением с использованием высококачественного сплава алюминия марки GD - Al Si12 Cu2 Fe с низким содержанием цинка.

**Биметаллические радиаторы TM VALFEX** - высокопрочные секционные отопительные приборы, в которых каждая секция представляет из себя стальной сердечник, имеющий внешнюю оболочку из алюминиевого сплава. Высокая теплопроводность алюминия позволяет обеспечить низкую тепловую инерционность и большую теплоотдачу, а стальной сердечник позволяет работать при большом давлении, предотвращает гидроудары, а также исключает контакт теплоносителя с алюминиевой оболочкой и, таким образом, не допуская электрохимической коррозии конструкции. Имея рабочее давление 25атм., биметаллические радиаторы идеально подходят для многоквартирных домов с центральной системой отопления.

Секции радиатора собираются на производстве с помощью стальных оцинкованных резьбовых ниппелей, имеющих защитное гальваническое покрытие, и паронитовых прокладок.



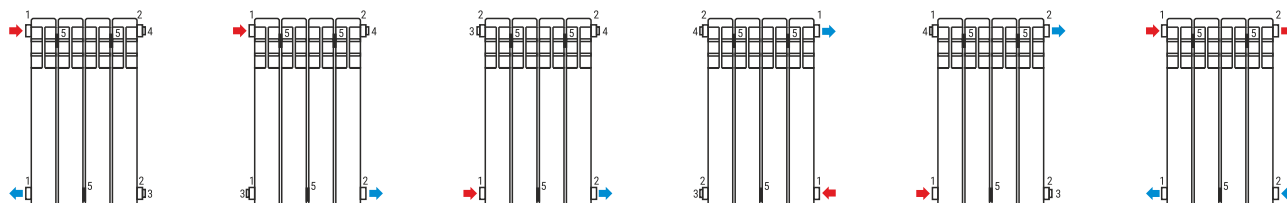
# РАДИАТОРЫ ОТОПЛЕНИЯ

Процесс покраски радиаторов проходит в два этапа. Сначала они погружаются в специальную ванну, в которой методом электрофореза наносится базовый слой краски. Второй слой наносится в электростатической камере путем покрытия подготовленной поверхности радиатора порошковой эпоксидной эмалью с дальнейшей сушкой в термокамере. В результате приборы приобретают лакокрасочное покрытие высокого качества, которое обеспечивает высокую продолжительность службы и снижает вероятность зарастания каналов. Наружное покрытие безопасно для потребителей и соответствует европейским экологическим требованиям. Цвет радиаторов - белый RAL 9010.

Максимальная температура теплоносителя: 100°C.

Алюминиевые и биметаллические радиаторы VALFEX сертифицированы Госстандартом Российской Федерации и рекомендованы к применению в российских условиях. Полностью адаптированы для использования в российских системах центрального отопления.

## Схемы подключения и установки радиатора



1. Футорка левая с прокладкой.
2. Футорка правая с прокладкой.
3. Пробка для футорки самоуплотняющаяся.
4. Воздухоотводчик ручной самоуплотняющийся.
5. Кронштейн радиаторный штыревой белый.

АЛЮМИНИЕВЫЕ РАДИАТОРЫ СЕРИИ **BASE**

## РАДИАТОР BASE ALU 350



Секции	6	8	10	12
Артикул	CO-BC 350/6	CO-BC 350/8	CO-BC 350/10	CO-BC 350/12
Межосевое расстояние, мм	350			
Рабочее давление, бар	16			
Испытательное давление, бар	24			
Высота, мм	420			
Глубина, мм	80			
Длина, мм	483	644	805	966
Вес, кг	5,07	6,76	8,45	10,14
Емкость, л	1,74	2,32	2,9	3,48
Теплоотдача, Вт	822	1096	1370	1644
Гарантия	5 ЛЕТ			

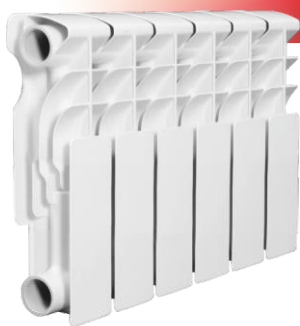
## РАДИАТОР BASE ALU 500



Секции	4	6	8	10	12
Артикул	CO-BB 500E/4	CO-BB 500E/6	CO-BB 500E/8	CO-BB 500E/10	CO-BB 500E/12
Межосевое расстояние, мм	500				
Рабочее давление, бар	16				
Испытательное давление, бар	24				
Высота, мм	575				
Глубина, мм	80				
Длина, мм	306	459	612	765	918
Вес, кг	3,72	5,58	7,44	9,30	11,16
Емкость, л	1,08	1,62	2,16	2,7	3,24
Теплоотдача, Вт	600	900	1200	1500	1800
Гарантия	5 ЛЕТ				

## БИМЕТАЛЛИЧЕСКИЕ РАДИАТОРЫ СЕРИИ **BASE**

### РАДИАТОР BASE BM 350



Секции	6	8	10	12
Артикул	FB-AG 350/6	FB-AG 350/8	FB-AG 350/10	FB-AG 350/12
Межосевое расстояние, мм	350			
Рабочее давление, бар	25			
Испытательное давление, бар	38			
Высота, мм	408			
Глубина, мм	80			
Длина, мм	483	644	805	966
Вес, кг	7,92	10,56	13,20	15,84
Емкость, л	1,02	1,36	1,70	2,04
Теплоотдача, Вт	792	1056	1320	1584
Гарантия	5 ЛЕТ			

### РАДИАТОР BASE BM 500



Секции	4	6	8	10	12
Артикул	FB-S 500/4	FB-S 500/6	FB-S 500/8	FB-S 500/10	FB-S 500/12
Межосевое расстояние, мм	500				
Рабочее давление, бар	25				
Испытательное давление, бар	38				
Высота, мм	565				
Глубина, мм	80				
Длина, мм	322	483	644	805	966
Вес, кг	6,24	9,36	12,48	15,60	18,72
Емкость, л	0,8	1,2	1,6	2,0	2,4
Теплоотдача, Вт	588	882	1176	1470	1764
Гарантия	5 ЛЕТ				

АЛЮМИНИЕВЫЕ РАДИАТОРЫ СЕРИИ **ОПТИМА**

## РАДИАТОР ОПТИМА ALU 350



Секции	6	8	10	12
Артикул	CO-BA 350/6	CO-BA 350/8	CO-BA 350/10	CO-BA 350/12
Межосевое расстояние, мм	350			
Рабочее давление, бар	16			
Испытательное давление, бар	24			
Высота, мм	422			
Глубина, мм	78			
Длина, мм	459	612	765	918
Вес, кг	3,9	5,2	6,5	7,8
Емкость, л	1,5	2	2,5	3
Теплоотдача, Вт	702	936	1170	1404
Гарантия	5 ЛЕТ			

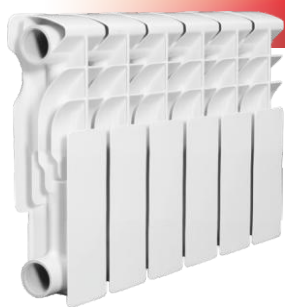
## РАДИАТОР ОПТИМА ALU 500



Секции	4	6	8	10	12
Артикул	CO-BQ 500A/4	CO-BQ 500A/6	CO-BQ 500A/8	CO-BQ 500A/10	CO-BQ 500A/12
Межосевое расстояние, мм	500				
Рабочее давление, бар	16				
Испытательное давление, бар	24				
Высота, мм	563				
Глубина, мм	78				
Длина, мм	306	459	612	765	918
Вес, кг	2,98	4,47	5,96	7,45	8,94
Емкость, л	1,16	1,74	2,32	2,90	3,48
Теплоотдача, Вт	520	780	1040	1300	1560
Гарантия	5 ЛЕТ				

## БИМЕТАЛЛИЧЕСКИЕ РАДИАТОРЫ СЕРИИ ОПТИМА

### РАДИАТОР ОПТИМА ВМ 350



Секции	6	8	10	12
Артикул	FB-A 350/6	FB-A 350/8	FB-A 350/10	FB-A 350/12
Межосевое расстояние, мм	350			
Рабочее давление, бар	25			
Испытательное давление, бар	38			
Высота, мм	410			
Глубина, мм	78			
Длина, мм	453	604	755	906
Вес, кг	6,36	8,48	10,60	12,72
Емкость, л	0,96	1,28	1,60	1,92
Теплоотдача, Вт	660	880	1100	1302
Гарантия	5 ЛЕТ			

### РАДИАТОР ОПТИМА ВМ 500



Секции	4	6	8	10	12
Артикул	FB-BQ 500A/4	FB-BQ 500A/6	FB-BQ 500A/8	FB-BQ 500A/10	FB-BQ 500A/12
Межосевое расстояние, мм	500				
Рабочее давление, бар	25				
Испытательное давление, бар	38				
Высота, мм	558				
Глубина, мм	78				
Длина, мм	302	453	604	755	906
Вес, кг	4,80	7,20	9,60	12,0	14,40
Емкость, л	0,76	1,14	1,52	1,90	2,28
Теплоотдача, Вт	500	750	1000	1250	1500
Гарантия	5 ЛЕТ				

АЛЮМИНИЕВЫЕ РАДИАТОРЫ СЕРИИ **SIMPLE**

РАДИАТОР SIMPLE ALU 500



Секции	4	6	8	10	12
Артикул	FF-Q 500A/4	FF-Q 500A/6	FF-Q 500A/8	FF-Q 500A/10	FF-Q 500A/12
Межосевое расстояние, мм	500				
Рабочее давление, бар	16				
Испытательное давление, бар	24				
Высота, мм	555				
Глубина, мм	96				
Длина, мм	306	459	612	765	918
Вес, кг	3,32	4,98	6,64	8,30	9,96
Емкость, л	0,80	1,20	1,60	2,00	2,40
Теплоотдача, Вт	560	840	1120	1400	1680
Гарантия	5 ЛЕТ				

БИМЕТАЛЛИЧЕСКИЕ РАДИАТОРЫ СЕРИИ **SIMPLE**

РАДИАТОР SIMPLE BM 500



Секции	4	6	8	10	12
Артикул	FB-F 500B/4	FB-F 500B/6	FB-F 500B/8	FB-F 500B/10	FB-F 500B/12
Межосевое расстояние, мм	500				
Рабочее давление, бар	25				
Испытательное давление, бар	38				
Высота, мм	567				
Глубина, мм	96				
Длина, мм	302	453	604	755	906
Вес, кг	5,60	8,40	11,20	14,00	16,80
Емкость, л	1,16	1,74	2,32	2,90	3,48
Теплоотдача, Вт	540	810	1080	1350	1620
Гарантия	5 ЛЕТ				

Комплекты для монтажа радиаторов VALFEX предназначены для монтажа алюминиевых и биметаллических радиаторов с присоединительным размером верхнего и нижнего коллекторов 1" (внутренняя резьба). В состав комплекта включены четыре футорки 1 x 3/4" (1 x 1/2") - две правые и две левые. Футорки снабжены силиконовыми прокладками. Также в комплект включены пробка для футорки, ручной самоуплотняющийся воздухоотводчик, ключ для воздухоотводчика, кронштейны и дюбели для крепления радиатора к стене. Кронштейны, как футорки, выполнены из оцинкованной стали, окрашены белой (RAL 9010) эпоксидной эмалью. В качестве теплоносителя в системе может применяться как вода, так и незамерзающая жидкость.

**КОМПЛЕКТ ДЛЯ МОНТАЖА РАДИАТОРОВ БЕЗ КРОНШТЕЙНОВ**


Артикул	Размер G, мм	Кол-во в уп., шт.
AD-1001 1/2	1/2"	40
AD-1001 3/4	3/4"	40

**КОМПЛЕКТ ДЛЯ МОНТАЖА РАДИАТОРОВ С ДВУМЯ КРОНШТЕЙНАМИ**


Артикул	Размер G, мм	Кол-во в уп., шт.
AD-1002 1/2	1/2"	40
AD-1002 3/4	3/4"	40

**КОМПЛЕКТ ДЛЯ МОНТАЖА РАДИАТОРОВ С ТРЕМЯ КРОНШТЕЙНАМИ**


Артикул	Размер G, мм	Кол-во в уп., шт.
AD-1003 1/2	1/2"	40
AD-1003 3/4	3/4"	40



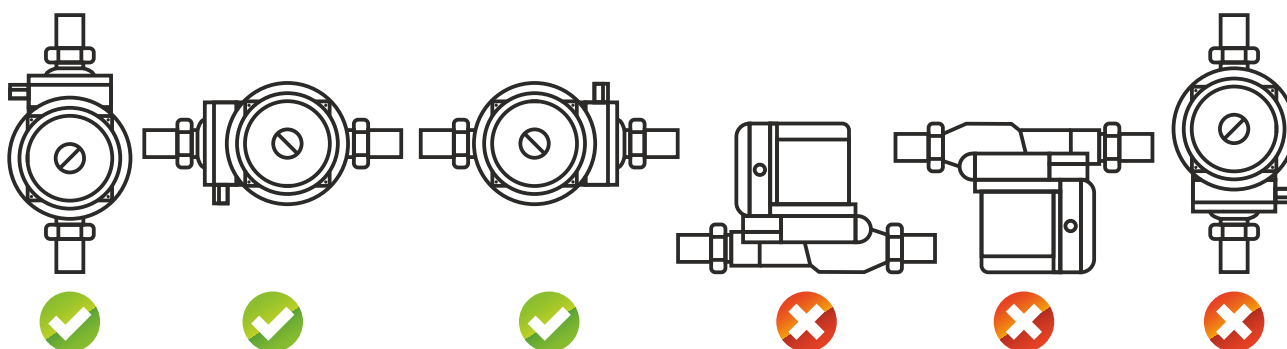
Электронасосы повышения давления с «мокрым» ротором VALFEX серии VPA предназначены для повышения давления в системах водоснабжения коттеджей, дач, квартир.

Максимальная температура перекачиваемой жидкости: 90°C.

Максимальная температура окружающей среды для циркуляционных и повышающих насосов VALFEX: 40°C.

Автоматизация производства выпускаемой продукции гарантирует ее высокое качество.

*Положение электронасоса при монтаже:*





#### **Трехскоростные циркуляционные насосы с «мокрым» ротором:**

- Предназначены для обеспечения циркуляции жидкости в системах отопления, что обеспечивает равномерное эффективное теплоснабжение жилого дома или производственного помещения.
- Могут использоваться как в замкнутых так и не в замкнутых системах
- Максимальная температура перекачиваемой жидкости - 110°C
- При начале эксплуатации – требуется спустить воздух с системы и насоса

#### **➤ Запрещено запускать без жидкости и допускать замерзания систем!**

В комплекте имеются присоединительные гайки, для соединения насоса с трубопроводом.

#### **Повысительный насос с «мокрым» ротором VPA 15-90G:**

- Предназначены для повышения давления воды в системе бытового водоснабжения коттеджей, дач, квартир;
- Максимальная температура перекачиваемой жидкости - 90°C;
- Имеет реле потока – выполняет функцию как защиты от сухого хода, так и запуск насоса в режиме «AUTO»;

#### **➤ Запрещено запускать без жидкости и допускать замерзания систем!**

В комплекте имеются присоединительные гайки, для соединения насоса с трубопроводом.  
Имеет три режима работы – «OFF», «AUTO», «MANUAL».

Трехскоростные циркуляционные электронасосы с «мокрым» ротором VALFEX серии VPA предназначены для повышения давления в системах водоснабжения коттеджей, дач, квартир. Максимальная температура перекачиваемой жидкости: 90°C.

Максимальная температура окружающей среды для циркуляционных и повышающих насосов VALFEX: +40°C.

Автоматизация производства выпускаемой продукции гарантирует ее высокое качество.

### КОМПАКТНЫЙ ПОВЫШАЮЩИЙ НАСОС VPA 15-90 (С ГАЙКАМИ)



Модель	VPA 15-90G
Артикул	RS12/9G
Напряжение	230В, 50Гц
Потребляемая мощность, Вт	105
Производительность, л/мин	23
Напор воды, м	9
Класс изоляции	F
Степень защиты	IP 44
Монтажная длина, мм	180
Диаметр входного и выходного отверстия, дюйм	3/4"
Максимальное допустимое давление, бар	6
Допустимый температурный диапазон перекачиваемой жидкости, °С	-10...+90
Макс. температура окружающей среды, °С	40
Наличие гаек, шт.	2
Вес (с гайками), кг	2.64

Трехскоростные циркуляционные электронасосы с «мокрым» ротором VALFEX серии VCP предназначены для обеспечения циркуляции жидкости в системах отопления, охлаждения, кондиционирования в солнечных системах обогрева и горячего водоснабжения жилых, хозяйственных объектов и т.п.

Данные насосы могут использоваться как в незамкнутых, так и в замкнутых системах. Насосы VALFEX VCP являются насосами с герметизированным ротором, т.е. насос и двигатель составляют единый блок без торцевого уплотнения с двумя уплотнительными сальниками. В качестве смазки для подшипников используется перекачиваемая жидкость. Максимальная температура перекачиваемой жидкости: 110°C.

Обмотка статора всех насосов выполнена медным проводом.

**ЦИРКУЛЯЦИОННЫЕ НАСОСЫ VCP 25 (С ГАЙКАМИ)**



Модель	VCP 25-40G 130	VCP 25-60G 130	VCP 25-40G 180	VCP 25-60G 180	VCP 25-80G 180
Артикул	RS25/4G-130	RS25/6G-130	RS25/4G-180	RS25/6G-180	RS25/8G-180
Напряжение	230В, 50Гц				
Потребляемая мощность, Вт	38/53/72	46/67/93	38/53/72	46/67/93	145/170/182
Производительность, л/мин	18/36/48	22/38/55	18/36/48	22/38/55	45/95/115
Напор воды, м	3/4/4,5	3/5/6	3/4/4,5	3/5/6	7/7,5/8
Класс изоляции	F				
Степень защиты	IP 44				
Переключение частоты вращения	Ручное, 3 ступени				
Монтажная длина, мм	130	130	180	180	180
Диаметр входного и выходного отверстия, дюйм	1 1/2				
Максимальное допустимое давление, бар	10				
Допустимый температурный диапазон перекрытия жидкости	-10 ... +110°C				
Макс. температура окружающей среды	40°C				
Наличие гаек, шт	2				
Вес (с гайками), кг	2,66	2,75	2,68	2,80	4,58

**ЦИРКУЛЯЦИОННЫЕ НАСОСЫ VCP 32 (С ГАЙКАМИ)**



Модель	VCP 32-40G 180	VCP 32-60G 180	VCP 32-80G 180
Артикул	RS32/4G-180	RS32/6G-180	RS32/8G-180
Напряжение	230В, 50Гц		
Потребляемая мощность, Вт	38/53/72	46/67/93	150/210/270
Производительность, л/мин	18/36/48	22/38/55	43/103/160
Напор воды, м	3/4/4,5	3/5/6	6,5/7,5/8
Класс изоляции	F		
Степень защиты	IP 44		
Переключение частоты вращения	Ручное, 3 ступени		
Монтажная длина, мм	180		
Диаметр входного и выходного отверстия, дюйм	2		
Максимальное допустимое давление, бар	10		
Допустимый температурный диапазон перекрытия жидкости	-10 ... +110°C		
Макс. температура окружающей среды	40°C		
Наличие гаек, шт	2		
Вес (с гайками), кг	3,1	3,25	5,48



Гибкая подводка VALFEX предназначена для подключения сантехнического оборудования к системам горячего и холодного водоснабжения с периодическим потоком воды.

Не допускается использовать гибкую подводку в качестве постоянно действующих трубопроводов!

Концевые внутренние ниппели и штуцер подводки для смесителей изготовлены из латуни марки ЛС-59; гайки изготовлены из нержавеющей стали и имеют защитное гальваническое покрытие; оплетка подводки и опрессовочные гильзы - из нержавеющей стали, внутренний шланг - из этиленпропиленового каучука (EPDM).

Срок службы гибкой подводки VALFEX - до 10 лет.

Вся продукция проходит многоуровневые испытания.

Комплект поставки:

- гибкая подводка с длиной штуцера 18 мм;
- гибкая подводка с длиной штуцера 35 мм.



# ГИБКАЯ ПОДВОДКА

Характеристика	Единица измерения	Значение
Номинальное давление	бар	3
Максимальное давление	бар	10
Максимальная температура рабочей среды	°C	70
Максимальный момент затяжки концевой арматуры	Нм	50
Диаметр гибкой подводки в защитной оплетке	мм	12
Диаметр резинового шланга ( $D_{нар}$ x $D_{вн}$ )	мм	11.5 x 8.5
Минимальный радиус изгиба	мм	60
Расход при давлении 3 бар	л/мин	20

## ГИБКАЯ ПОДВОДКА ДЛЯ СМЕСИТЕЛЕЙ

Артикул	Длина, см	Размер резьбы, М*Г	Кол-во в уп., шт.	Вес, кг
S/S M10*18-F1/2" 30 cm	30	M10-1/2"	100	0,136
S/S M10*18-F1/2" 40 cm	40	M10-1/2"	100	0,160
S/S M10*18-F1/2" 50 cm	50	M10-1/2"	75	0,186
S/S M10*18-F1/2" 60 cm	60	M10-1/2"	75	0,208
S/S M10*18-F1/2" 80 cm	80	M10-1/2"	50	0,248
S/S M10*18-F1/2" 100 cm	100	M10-1/2"	50	0,296
S/S M10*18-F1/2" 120 cm	120	M10-1/2"	40	0,340
S/S M10*18-F1/2" 150 cm	150	M10-1/2"	25	0,416
S/S M10*18-F1/2" 200 cm	200	M10-1/2"	25	0,556



ГИБКАЯ ПОДВОДКА ДЛЯ ВОДЫ ВН-ВН



Артикул	Длина, см	Размер резьбы, G	Кол-во в уп., шт.	Вес, кг
S/S 30cm B-B	30	1/2"	200	0,073
S/S 40cm B-B	40	1/2"	200	0,085
S/S 50cm B-B	50	1/2"	150	0,096
S/S 60cm B-B	60	1/2"	150	0,105
S/S 80cm B-B	80	1/2"	100	0,128
S/S 100cm B-B	100	1/2"	100	0,152
S/S 120cm B-B	120	1/2"	80	0,174
S/S 150cm B-B	150	1/2"	50	0,208
S/S 180cm B-B	180	1/2"	50	0,244
S/S 200cm B-B	200	1/2"	50	0,268
S/S 250cm B-B	250	1/2"	50	0,282
S/S 300cm B-B	300	1/2"	30	0,380
S/S 350cm B-B	350	1/2"	30	0,473
S/S 400cm B-B	400	1/2"	20	0,515

ГИБКАЯ ПОДВОДКА ДЛЯ ВОДЫ ВН-НР



Артикул	Длина, см	Размер резьбы, G	Кол-во в уп., шт.	Вес, кг
S/S 30cm B-H	30	1/2"	200	0,074
S/S 40cm B-H	40	1/2"	200	0,085
S/S 50cm B-H	50	1/2"	150	0,096
S/S 60cm B-H	60	1/2"	150	0,108
S/S 80cm B-H	80	1/2"	100	0,130
S/S 100cm B-H	100	1/2"	100	0,150
S/S 120cm B-H	120	1/2"	80	0,178
S/S 150cm B-H	150	1/2"	50	0,210
S/S 180cm B-H	180	1/2"	50	0,246
S/S 200cm B-H	200	1/2"	50	0,266
S/S 250cm B-H	250	1/2"	50	0,276
S/S 300cm B-H	300	1/2"	30	0,377
S/S 350cm B-H	350	1/2"	30	0,473
S/S 400cm B-H	400	1/2"	20	0,490



**ДЛЯ МАКСИМАЛЬНОЙ ЭФФЕКТИВНОСТИ МЫ ДОБИВАЕМСЯ  
ВЫСОЧАЙШЕГО КАЧЕСТВА НЕ ТОЛЬКО НА КАЖДОМ  
ОТДЕЛЬНОМ УЧАСТКЕ, НО И НА ВСЕМ ПРЕДПРИЯТИИ В ЦЕЛОМ**



Подложка VALFEX предназначена для теплоизоляции полов с водяным подогревом в жилых помещениях многоэтажных зданий, а также для использования в гражданском и промышленном строительстве для утепления стен, потолков, полов, подвалов, мансард.

#### **ОСОБЕННОСТИ КОНСТРУКЦИИ**

Подложка для теплого пола VALFEX изготовлена из вспененного полиэтилена, имеет защитное покрытие из ламинированной лавсановой металлизированной пленки с клеевым монтажным слоем, которое обеспечивает равномерное распределение тепла по своей поверхности. Благодаря этому свойству сохраняется от разрушения цементно-песчаная стяжка, напольное покрытие максимально защищено от локальных перегревов и разрушений, а малая строительная толщина позволяет сэкономить пространство жилых помещений.

#### **УПАКОВКА**

Теплоизоляционный материал, упакованный в полиэтиленовый пакет, согласно наименованию в количестве указанном на упаковке.

Срок службы подложки TM VALFEX - до 15 лет.

# ПОДЛОЖКА ДЛЯ ТЕПЛОГО ПОЛА



ПОДЛОЖКА ДЛЯ ТЕПЛОГО ПОЛА

Артикул	Толщина рулона, мм	Ширина рулона, м	Длина рулона, м	Площадь рулона, м <sup>2</sup>
VALF 03122530	3,0	1,2	25,0	30,0

## ЗАПРЕЩЕНА ЭКСПЛУАТАЦИЯ

- ▶ при рабочей температуре транспортируемой среды свыше +105°C;
- ▶ в помещениях категорий «А, Б, В» по пожарной безопасности (п.2,8. СП 40-101-96);
- ▶ не допускается воздействие на подложку для теплого пола VALFEX химических веществами, агрессивными к вспененному полиэтилену.



#### НАБОР СВАРОЧНОГО ОБОРУДОВАНИЯ



Артикул	Мощность N, Вт	Диаметр свариваемых труб, мм	Диаметр насадок в комплекте, мм
VWM-03 SET	1500 (750+750)	20-63	20, 25, 32, 40
VWM-04 SET	2000 (1000+1000)	50-110	50, 63, 75
VWM-06 SET	1500 (750+750)	20-50	20, 25, 32, 40

#### ХОМУТ ОЦИНКОВАННЫЙ С РЕЗИНОВЫМ УПЛОТНЕНИЕМ (В КОМПЛЕКТЕ ШПИЛЬКА М8\*80 И ДЮБЕЛЬ)



Артикул	Размер G	(Dmin - Dmax), мм	Кол-во в уп., шт
45WR-22	1/2"	20-25	150
45WR-28	3/4"	26-30	150
45WR-35	1"	32-36	100
45WR-40	1 1/4"	38-43	180
45WR-48	1 1/2"	48-52	150
45WR-60	2"	60-64	120
45WR-75	2 1/2"	75-80	100
45WR-90	3"	87-92	75
45WR-115	4"	107-115	50

# ОБОРУДОВАНИЕ ДЛЯ МОНТАЖА И РЕМОНТА

## СМЕННЫЙ НАГРЕВАТЕЛЬ С СТЕФЛОНЫМ ПОКРЫТИЕМ



Артикул	Размер D, мм	Кол-во в уп./пакете, шт.	Вес шт., кг
WS-20-VF	20	504/72	0,071
WS-25-VF	25	392/56	0,097
WS-32-VF	32	252/36	0,130
WS-40-VF	40	150/25	0,190
WS-50-VF	50	120/20	0,262
WS-63-VF	63	50/10	0,380
WS-75-VF	75	45/9	0,495
WS-90-VF	90	25/1	0,676
WS-110-VF	110	20/1	1,090



## ОПРЕССОВОЧНЫЙ ТЕСТ - НАСОС

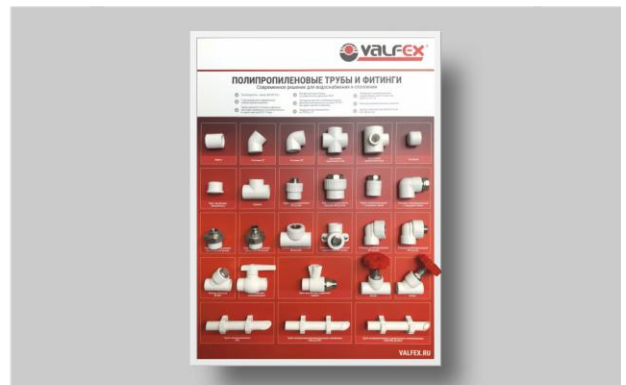
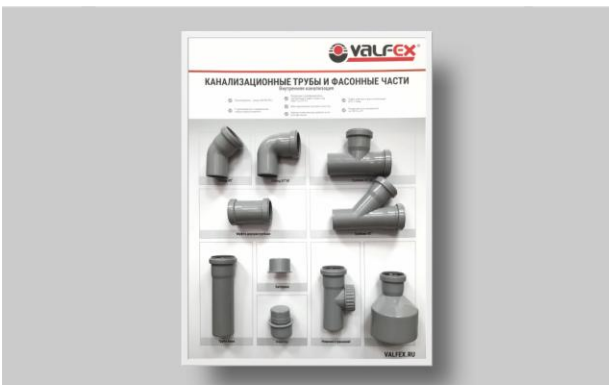
Артикул	Максимальное давление, бар	Нагнетаемый объем, мл/такт	Объем резервуара, л	Присоединение шланга, G	Вес шт., кг
VPTM-50	50	45	12	R 1/2"	7,75



## НОЖНИЦЫ ДЛЯ РЕЗКИ PP-R ТРУБ

Артикул	Диаметр разрезаемых труб, мм	Кол-во в уп., шт.
PPC-63-VF	20-63	12
PPC-42-VF	20-42	50

# РЕКЛАМНАЯ ПОДДЕРЖКА



# ДЛЯ ЗАМЕТОК

A series of horizontal dotted lines for taking notes.

# ДЛЯ ЗАМЕТОК

A series of horizontal dotted lines for taking notes.

## ЧТО МЫ ПРЕДЛАГАЕМ СВОИМ КЛИЕНТАМ:

1. Широкий ассортимент товаров для отопления и водоснабжения:
  - полипропиленовые трубы и фитинги
  - трубы PE-RT
  - канализационные трубы и фасонные части
  - трубы напорные из полиэтилена низкого давления
  - запорная арматура и закладные детали
  - радиаторы отопления и комплектующие
  - насосы
  - гибкая подводка
  - подложка для теплого пола
  - оборудование для монтажа и ремонта
2. Постоянное наличие продукции на складе.
3. Оперативная обработка заказов через персональных менеджеров.
4. Предпродажная подготовка товара (штрих-кодирование каждой единицы продукции в формате EAN-13).
5. Индивидуальная система логистики.
6. Совместные маркетинговые мероприятия и акции.
7. Постоянное расширение и оптимизация действующего ассортимента.
8. Оперативное реагирование на изменение потребностей клиента.
9. Обеспечение рекламными материалами.
10. Возможность обучения менеджеров и торгового персонала по нашей продукции.
11. Возможность производства собственной торговой марки.



